

**제품명: CD3** 마우스 단클론 항체

**카탈로그 번호: AMM85941**

연구용 전용

## 요약

설명	마우스 단클론 항체
숙주	생쥐
적용	WB
반응성	생쥐
결합	비결합
변형	수정되지 않음
아이소타입	Mouse IgG2a
클론성	단클론
형태	액체
농도	1mg/ml
Storage	Aliquot 하여 $-20^{\circ}\text{C}$ 에 보관(12 개월 유효). 냉동/해동 반복을 피하십시오.
Shipping	Ice bags
버퍼	0.05% 아지다나트륨 함유된 PBS 용해정제된 항체
정제	천상정제

## 적용

희석 비율	WB 1:200-1:1600
분자량	23.1kDa

## 항원 정보

유전자명	CD3
다른 이름	T-cell surface glycoprotein CD3 epsilon chain, T-cell surface antigen T3/Leu-4 epsilon chain, CD3e, CD3E, T3E
유전자 ID	916.0
SwissProt ID	P07766
면역원	이 CD3 단클론 항체는 인간 CD3 에 대한 KLH 접합체로 면역된 마우스로부터 생성되었습니다.

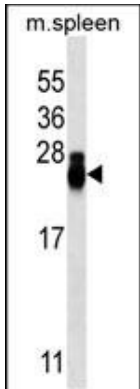
## 배경

CD3 복합체 구성을 매개합니다.

## 연구 분야

-

## 이미지 데이터



마우스 조직 용액 (당 35  $\mu$ g) 에서 CD3 항체 특이 단백질 분획을 수행한다. 이 CD3 항체 CD3 단백질을 검출할 수 있도록 하였다.