

**제품명: OR5B12** 마우스 단클론 항체

**카탈로그 번호: AMM85940**

연구용 전용

## 요약

설명	마우스 단클론 항체
숙주	생쥐
적용	WB
반응성	인간
결합	비결합
변형	수정치 없음
아이소타입	Mouse IgG2b
클론성	단클론
형태	액체
농도	1mg/ml
Storage	Aliquot 하여 $-20^{\circ}\text{C}$ 에 보관(12 개월 유효). 냉동/해동 반복을 피하십시오.
Shipping	Ice bags
버퍼	0.05% 아지드 트라이티움 함유한 TBS 용액 중 탄산염 형태
정제	천상 정제

## 적용

희석 비율	WB 1:500-1:1000
분자량	35.2kDa

## 항원 정보

유전자명	OR5B12
다른 이름	Olfactory receptor 5B12, Olfactory receptor 5B16, Olfactory receptor OR11-241, OR5B12, OR5B12P, OR5B16
유전자 ID	390191.0
SwissProt ID	Q96R08
면역원	이 OR5B12 항체는 인간 OR5B12 의 C-말단 부위 278-307 번 아미노산 사이의 KLH 접합항원으로 만들어진 마우스 유래 항체입니다.

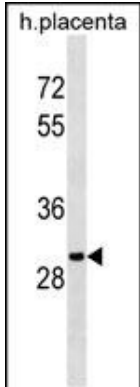
## 배경

후수용체는 코의 냄새 분자 수용체 유전자 군을 암호화하는 유전자 군입니다. 후수용체 단백질은 일곱 개의 유전자 유하는 G 단백질 결합 수용체(GPCR) 계열에 속합니다. 후수용체는 다양한 물질 및 다른 수용체와 마찬가지로 기하학적으로 구조를 공유하며 냄새 인식 및 단백질-리간드 상호작용을 포함합니다. 후수용체 유전자 계열은 게놈에 가장 큰 규모로 배열되어 있으며 후수용체 유전자 군은 단백질에 대한 다양한 특성을 나타냅니다.

물치는 목적입니다.

## 연구 분야

## 이미지 데이터



인간 태반 조직 용액 (총 35  $\mu$ g) 에서 OR5B12 항 (C-말) 의 위치를 분석한 결과 약 28 kDa 에서 OR5B12 항에 대한 단백질을 감지할 수 있음을 보여줍니다 (화살표).