

**제품명: ARSA** 마우스 단클론 항체

**카탈로그 번호: AMM85936**

연구용 전용

## 요약

설명	마우스 단클론 항체
숙주	생쥐
적용	WB
반응성	인간
결합	비결합
변형	수정치 없음
아이소타입	Mouse IgG2a
클론성	단클론
형태	액체
농도	1mg/ml
Storage	Aliquot 하여 $-20^{\circ}\text{C}$ 에 보관(12 개월 유효). 냉동/해동 반복을 피하십시오.
Shipping	Ice bags
버퍼	0.05% 아지드 나트륨 함유된 PBS 용해정제된 항체
정제	천상정제

## 적용

희석 비율	WB 1:500-1:4000
분자량	53.6kDa

## 항원 정보

유전자명	ARSA
다른 이름	Arylsulfatase A, ASA, Cerebroside-sulfatase, Arylsulfatase A component B, Arylsulfatase A component C, ARSA
유전자 ID	410.0
SwissProt ID	P15289
면역원	이 ARSA 항체는 인간 ARSA 의 C-말단 부위 408-439 번 아미노산에 KLH 접합됨으로써 만들어진 마우스 항체입니다.

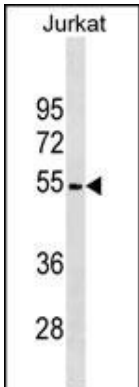
## 배경

이 유전자에 코딩된 단백질은 세포막 항원 세포막 항원으로 기능합니다. 이 유전자 결핍은 정신 질환인 아리소이드증(ARSA)을 유발하며, 이는 신경퇴행을 특징으로 하는 희귀 유전 질환입니다. 이 유전자는 대개 골이상을 생성하는 질병에 관여합니다.

## 연구 분야

-

## 이미지 데이터



Jurkat 세포용량(10<sup>6</sup>개)에 ARSA 항(C-말) 1μg을 처리하여 ARSA 항을 ARSA 단백질을 검출하는 실험을 하였다 (화살표).