

**제품명: EPO** 마우스 단클론 항체

**카탈로그 번호: AMM85935**

연구용 전용

## 요약

설명	마우스 단클론 항체
숙주	생쥐
적용	WB
반응성	인간
결합	비결합
변형	수정치 없음
아이소타입	Mouse IgM
클론성	단클론
형태	액체
농도	1mg/ml
Storage	Aliquot 하여 $-20^{\circ}\text{C}$ 에 보관(12 개월 유효). 냉동/해동 반복을 피하십시오.
Shipping	Ice bags
버퍼	0.05% 아지다 트림(아지다 트림) 함유된 PBS 용액(정제된 항체)
정제	천상정제

## 적용

희석 비율	WB 1:1000-1:15000
분자량	21.3kDa

## 항원 정보

유전자명	EPO
다른 이름	Erythropoietin, Epoetin, EPO
유전자 ID	2056.0
SwissProt ID	P01588
면역원	정제된 His-태그 EPO 단백질만을 용액이 단클론 항체를 생성합니다.

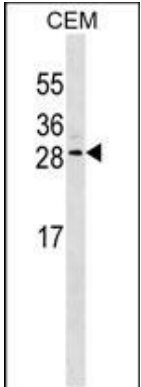
## 배경

이 유전자는 EPO/TPO 계열에 속하며 4 개월이나 나이가 되면 성숙한 성체에서 유익을 증진합니다. 이 단백질은 혈액 세포의 생성을 촉진하고, 특히 혈액을 생성을 조절합니다. 또한 단백질은 다양한 한 가지 또는 여러 가지 환경 요인과 관련이 있으며, 항암제 및 기타 약물을 가지고 있습니다. [RefSeq 저널]

## 연구 분야

PI3K-Akt 신호전달 경로

## 이미지 데이터



CEM 세포주 용혈에 EPO 항체(단량체)를 처리한(35 $\mu$ g). 이는 EPO 항체 EPO 단백질을 결합을 보여줌(화살표).