

제품명: CRP 마우스 단클론 항체

카탈로그 번호: AMM85931

연구용 전용

요약

설명	마우스 단클론 항체
숙주	생쥐
적용	WB
반응성	인간 쥐
결합	비결합
변형	수정되지 않음
아이소타입	Mouse IgG3
클론성	단클론
형태	액체
농도	1mg/ml
Storage	Aliquot 하여 -20°C 에 보관(12 개월 유효). 냉동/해동 반복을 피하십시오.
Shipping	Ice bags
버퍼	0.05% 아지드나트륨이 함유된 PBS 용액(정제된 항체)
정제	천상정제

적용

희석 비율	WB 1:500-1:8000
분자량	25.0kDa

항원 정보

유전자명	CRP
다른 이름	C-reactive protein, C-reactive protein(1-205), CRP, PTX1
유전자 ID	1401.0
SwissProt ID	P02741
면역원	이 CRP 항체는 인간 CRP 의 194~221 번째 아미노산의 합성 펩타이드를 KLH 와 결합시킨 후 제조되었습니다.

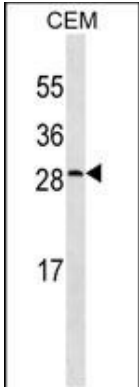
배경

이 유전자 코딩하는 단백질은 간 계에 속한다. 이 단백질은 만성 염증성 질환을 일으키는 고혈압, 당뇨병 및 심장-면역 반응 이상 용여에 관여하는 능력을 가지고 있다. 만성 염증성 질환과 관련이 있다. 따라서 높은 수치는 심혈관 질환과 만성 염증성 질환에 대한 임상 진단용 혈청 내 단백질 수치를 크게 증가한다.

연구 분야

-

이미지 데이터



CEM 세주용물(1mg/35 μ g)에서 CRP 항체와 단백질 분을 수행합니다. CRP 항체(CRP 단백질을 결합을 보여줍니다).