

**제품명: CALCA/CT** 마우스 단클론 항체

**카탈로그 번호: AMM85929**

연구용 전용

## 요약

설명	마우스 단클론 항체
숙주	생쥐
적용	WB
반응성	인간
결합	비결합
변형	수정되지 않음
아이소타입	Mouse IgM
클론성	단클론
형태	액체
농도	1mg/ml
Storage	Aliquot 하여 $-20^{\circ}\text{C}$ 에 보관(12 개월 유효). 냉동/해동 반복을 피하십시오.
Shipping	Ice bags
버퍼	0.05% 아지드 나트륨 함유된 PBS 용해정제된 항체
정제	천상정제

## 적용

희석 비율	WB 1:500-1:1000
분자량	15.5kDa

## 항원 정보

유전자명	CALCA/CT
다른 이름	Calcitonin, Calcitonin, Katalcalcin, Calcitonin carboxyl-terminal peptide, CCP, PDN-21, CALCA, CALC1
유전자 ID	796.0
SwissProt ID	P01258
면역원	이 CALCA/CT 항체는 인간 CALCA/CT 의 56~84 번째 아미노산 서열 펩타이드를 KLH 와 혼합하여 인공적으로 생성되었습니다.

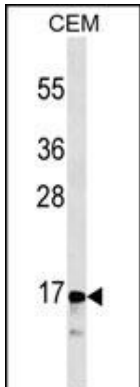
## 배경

이 유전자는 조직에서 mRNA 수준이 상대적으로 낮은 것으로 알려져 있습니다. 칼리크린 유전자 군(CGRP), 카탈칼신과 같은 펩티드 호르몬을 암호화합니다. 칼리크린 유전자 군에 속하는 다른 유전자들 중 하나입니다. CGRP는 혈관 확장제로서, 카탈칼신을 낮추는 펩타이드입니다. 이 유전체는 새로운 호르몬을 암호화하는 유전자 변이체가 존재합니다.

## 연구 분야

-

## 이미지 데이터



CEM 시주 용액에 CALCA/CT 항체를 함유된 분말 (1당 35 $\mu$ g). 이는 CALCA/CT 항체 CALCA/CT 단백질을 검출을 보임 (화합).