

제품명: MS4A1/CD20 마우스 단클론 항체

카탈로그 번호: AMM85927

연구용 전용

요약

설명	마우스 단클론 항체
숙주	생쥐
적용	WB, IHC
반응성	인간
결합	비결합
변형	수정치 없음
아이소타입	Mouse IgG1
클론성	단클론
형태	액체
농도	1mg/ml
Storage	Aliquot 하여 -20°C 에 보관(12개월 유효). 냉동/해동 반복을 피하십시오.
Shipping	Ice bags
버퍼	0.05% 아지다티륨 1% 보르나트 및 50% 글리세롤 함유한 PBS 에 저장된 항체 포화 염산(SAS)으로 제조
정제	천상정제

적용

희석 비율	WB 1:500-1:1000, IHC 1:500-1:1000
분자량	33.1kDa

항원 정보

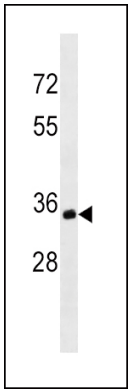
유전자명	MS4A1/CD20
다른 이름	B-lymphocyte antigen CD20, B-lymphocyte surface antigen B1, Bp35, Leukocyte surface antigen Leu-16, Membrane-spanning 4-domains subfamily A member 1, CD20, MS4A1, CD20
유전자 ID	931.0
SwissProt ID	P11836
면역원	MS4A1/CD20 항체는 인간 MS4A1/CD20의 C-말단 뉴266-294번 아미노산 사이의 KLH 접합 단백질로 만들어진 마우스 유래 항원이다.

배경

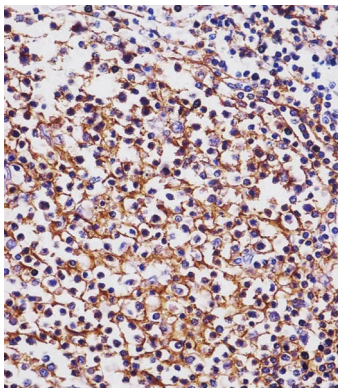
이 유전자는 막통4A 유전자 계열 구성을 암호화한다. 이 생체 단백질 계열 구성을 공정한 구조적 장유한 인물은 소용이 강하게 증폭하여 조절제와 비결정적 서고인 발현을 나타낸다. 이 유전자는 B 세포의 발달 및 항체로의 분화에 관여하는 B 림구 표면자를 암호화한다. 이 계열 구성은 11q12 염색체에 의해 계열 구성을 암호화하는 영역에 속한다. 이 유전자의 대체 발현은 동일한 단백질을 암호화하는 두 가지 전 변이체를 생성한다.

연구 분야

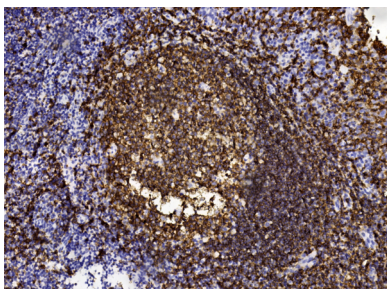
이미지 데이터



Ramos 세포주 용액 (25µg)에서 MS4A1/CD20 항체(C-말)의 유래 단백질을 검출했다. 이는 MS4A1/CD20 항체 MS4A1/CD20 단백질을 검출하는 데 사용되었다(화상).



면역조직화학(IHC-P - 파노믹스)을 사용하여 면역조직화학에서 AMM85927 MS4A1/CD20 을 염색했다. 조직을 파노믹스 하로 고정하고 0.5 시간 동안 3% BSA 로 블로킹 처리했다. 항체는 트리스 완충액(pH 6)을 사용하여 열처리했다. 샘플을 MS4A1/CD20 마우스 단클론 항체(1/100 희석)와 함께 37°C 에서 1 시간 동안 배양했다. 이 항체는 화학적으로 비인산화된 염색약이 사용되었다.



파노믹스 면역조직화학에 대해 Pink1(Cat#AMM85927) 항체를 이용한 면역조직화 분석을 수행했다. AMM85927 항체는 1:1000 으로 희석했다. 이 항체는 화학적으로 비인산화된 염색약이 사용되었고, 이어서 DAB 염색을 수행했다.