

제품명: GBX2(복수) 마우스 단클론 항체

카탈로그 번호: AMM85924

연구용 전용

요약

설명	마우스 단클론 항체
숙주	생쥐
적용	WB
반응성	인간
결합	비결합
변형	수정되지 않음
아이소타입	Mouse IgM
클론성	단클론
형태	액체
농도	1mg/ml
Storage	Aliquot 하여 -20°C 에 보관(12 개월 유효). 냉동/해동 반복을 피하십시오.
Shipping	Ice bags
버퍼	0.05% 아지드 나트륨 함유된 PBS 용해정제항체
정제	천상정제

적용

희석 비율	WB 1:4000-1:64000
분자량	37.3kDa

항원 정보

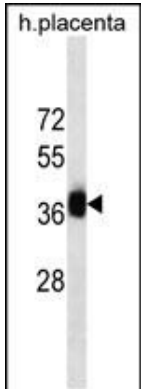
유전자명	GBX2(Ascites)
다른 이름	Homeobox protein GBX-2, Gastrulation and brain-specific homeobox protein 2, GBX2
유전자 ID	2637.0
SwissProt ID	P52951
면역원	이 GBX2 항체는 인간 GBX2의 중영역(103~131 번 아미노산)에 KLH 접합항원으로 만들어진 마우스 생성되었다.

배경

GBX2는 배아에서 다양한 분화에 대한 전사 인자 역할을 할 수 있다.

연구 분야

이미지 데이터



인태반 조직 용액 (당 35 μ g) 에 GBX2 항(중) 위를 돌분석결인. 이는 GBX2 항에 GBX2 단백질(36)을 검출을 보여준다.