

제품명: LHX2 마우스 단클론 항체

카탈로그 번호: AMM85920

연구용 전용

요약

설명	마우스 단클론 항체
숙주	생쥐
적용	WB
반응성	인간
결합	비결합
변형	수정치 없음
아이소타입	Mouse IgM
클론성	단클론
형태	액체
농도	1mg/ml
Storage	Aliquot 하여 -20°C 에 보관(12 개월 유효). 냉동/해동 반복을 피하십시오.
Shipping	Ice bags
버퍼	0.05% 아지다나트륨 함유된 PBS 용해정제항체
정제	천상정제

적용

희석 비율	WB 1:500-1:1000
분자량	44.4kDa

항원 정보

유전자명	LHX2
다른 이름	LIM/homeobox protein Lhx2, Homeobox protein LH-2, LIM homeobox protein 2, LHX2, LH2
유전자 ID	9355.0
SwissProt ID	P50458
면역원	이 LHX2 단클론항체는 LHX2 재조합 단백질 면역원 마우스로부터 생성되었습니다.

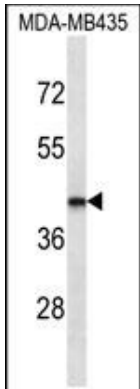
배경

이 유전자 LIM 도메인(특히 사타인함) 연결 도메인을 가진 대규모 단백질에 속하는 단백질입니다. 임호브 단백질은 전 조절부기를 할 수 있습니다. 이 단백질은 단백질에 의해 다른 조직의 표형 제한을 개시할 수 있으며 이는 전조절에 기여하는 것으로 생각됩니다. [RefSeq 제공]

연구 분야

-

이미지 데이터



MDA-MB435 세포용질(당당35 μ g)에서LHX2 항체와의결합 분석. 이는LHX2 항체LHX2 단백질을검출하는
결과(화살표).