

**제품명:** 쥐 **Serpinh1** 마우스 단클론 항체  
**카탈로그 번호:** **AMM85919**  
연구용 전용

## 요약

설명	마우스 단클론 항체
숙주	생쥐
적용	WB, IHC
반응성	인 쥐
결합	비결합
변형	수정 없음
아이소타입	Mouse IgG1
클론성	단클론
형태	액체
농도	1mg/ml
Storage	Aliquot 하여 $-20^{\circ}\text{C}$ 에 보관(12 개월 유효). 냉동/해동 반복을 피하십시오.
Shipping	Ice bags
버퍼	0.05% 아지드 나트륨 함유된 PBS 용액 중립 pH
정제	천상 정제

## 적용

희석 비율	WB 1:2000-1:4000, IHC 1:100-1:500
분자량	46.5kDa

## 항원 정보

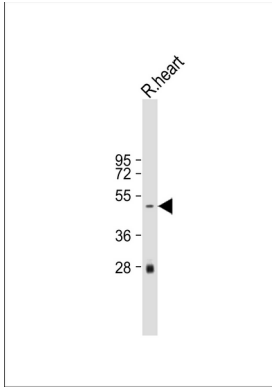
유전자명	Rat Serpinh1
다른 이름	Serpin H1, 47 kDa heat shock protein, Collagen-binding protein, Colligin, GP46, Serpinh1, Cbp1, Hsp47
유전자 ID	29345.0
SwissProt ID	P29457
면역원	이 쥐 Serpinh1 항체는 쥐 Serpinh1 의 중앙 영역 222-251 번 아미노산 사이의 KLH 접합항원으로 만들어진 마우스로 생성되었습니다.

## 배경

## 연구 분야

-

## 이미지 데이터



항Serpinh1 항체중(복) 1:4000 희석+ 쥐심장용물