

제품명: MASTL 마우스 단클론 항체

카탈로그 번호: AMM85918

연구용 전용

요약

설명	마우스 단클론 항체
숙주	생쥐
적용	WB
반응성	인간
결합	비결합
변형	수정치 없음
아이소타입	Mouse IgG1
클론성	단클론
형태	액체
농도	1mg/ml
Storage	Aliquot 하여 -20°C 에 보관(12 개월 유효). 냉동/해동 반복을 피하십시오.
Shipping	Ice bags
버퍼	0.05% 아지다티움 함유된 PBS 용해정제항체
정제	천상정제

적용

희석 비율	WB 1:1000-1:15000
분자량	97.3kDa

항원 정보

유전자명	MASTL
다른 이름	Serine/threonine-protein kinase greatwall, GW, GWL, hGWL, Microtubule-associated serine/threonine-protein kinase-like, MAST-L, MASTL, GW, GWL, THC2
유전자 ID	84930.0
SwissProt ID	Q96GX5
면역원	MASTL 단클론항체 MASTL 재조합 단백질 마우스로부터 생성되었습니다.

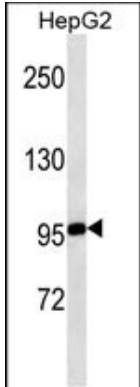
배경

이 유전자는 배관관 세포 분열을 조절하는 역할을 합니다. 이 유전자의 돌연변이는 생체 유형과 감작 2 형질과 관련이 있습니다. 이 유전자에는 대체 스플라이싱이 생성된 변이체가 보고되었습니다.

연구 분야

-

이미지 데이터



HepG2 세포용 물리 (35 μ g)에 MASTL 억제제를 처리한 MASTL 항체 MASTL 단백질을 검출한 결과 (화살표)를 보임