

**제품명: MMP2** 마우스 단클론 항체

**카탈로그 번호: AMM85917**

연구용 전용

## 요약

설명	마우스 단클론 항체
숙주	생쥐
적용	WB, IHC, ICC
반응성	인간
결합	비결합
변형	수정치 없음
아이소타입	Mouse IgG2b
클론성	단클론
형태	액체
농도	1mg/ml
Storage	Aliquot 하여 $-20^{\circ}\text{C}$ 에 보관(12개월 유효). 냉동/해동 반복을 피하십시오.
Shipping	Ice bags
버퍼	0.05% 아지드 트라이톤 함유된 TBS 용액(정제된 항체)
정제	천상정제

## 적용

희석 비율	WB 1:500-1:1000, IHC 1:100-1:500, ICC 1:20-1:50
분자량	73.9kDa

## 항원 정보

유전자명	MMP2
다른 이름	72 kDa type IV collagenase, 72 kDa gelatinase, Gelatinase A, Matrix metalloproteinase-2, MMP-2, TBE-1, PEX, MMP2, CLG4A
유전자 ID	4313.0
SwissProt ID	P08253
면역원	이 MMP2 단클론 항체는 MMP2 재조합 단백질을 면역원 마우스로 생성되었습니다.

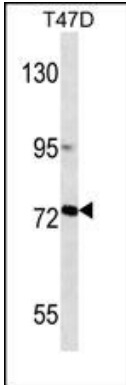
## 배경

가장 흔한 MMP( MMP) 계열 단백질은 매트릭스 조직을 분해하는 효소로서, 조직의 구조적 무결성을 유지하는 데 중요한 역할을 합니다. 다른 MMP는 다양한 조직에서 발견되며, 세포외 매트릭스에 의해 조절될 수 있습니다. 이 유전자는 기저암의 주요 구성 요인이며, 형질 전환을 하는 효소를 암호화합니다. 이 유전자는 암의 발생과 진행에 중요한 역할을 합니다. 이 유전자의 돌연변이는 암의 더 높은 단계와 관련이 있습니다.

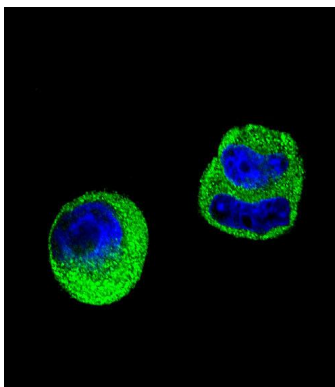
- 관종 골절(NAO) 증과 관련이 있다. 이 연구는 새로운 항을 암하는 두 가지 전사체를 발견했다

## 연구 분야

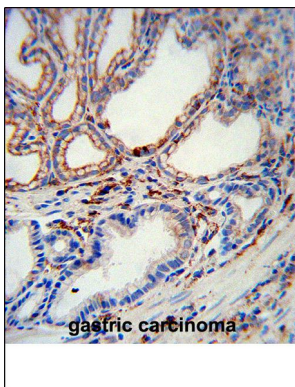
## 이미지 데이터



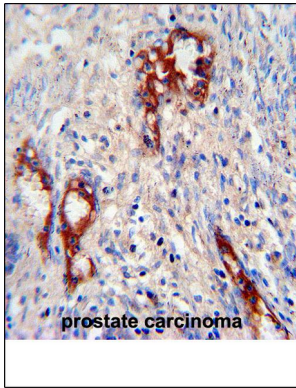
T47D 세포용 물 (35µg)에 MMP2 워터블롯 분석은 MMP2 항에 MMP2 단백질을 감지할 수 있다 (화물)



MCF-7 세포에 MMP2 항 (Cat# AMM85917)을 적용한 후 Alexa Fluor® 488-접합 항소 항체 IgG (복합)로 염색하여 고정된 세포를 관찰했다. DAPI는 세포 핵 염색을 염색하는 데 사용되었다.



0.0



포괄적으로 고형과편에 대한 인간 조직에서 MMP2 항체(품번: AMM85917)를 이용한 면역조직화 분석 후 이 항체와 신장 조직에서 DAB 염색을 하였다. 본 데이터는 MMP2 항체 이용한 면역조직화 분석의 성능을 보여준다. 양적유량은 평가되지 않았다.