

제품명: EIF4E2 마우스 단클론 항체

카탈로그 번호: AMM85916

연구용 전용

요약

설명	마우스 단클론 항체
숙주	생쥐
적용	WB
반응성	인간
결합	비결합
변형	수정되지 않음
아이소타입	Mouse IgG1
클론성	단클론
형태	액체
농도	1mg/ml
Storage	Aliquot 하여 -20°C 에 보관(12 개월 유효). 냉동/해동 반복을 피하십시오.
Shipping	Ice bags
버퍼	0.05% 아지드나트륨 함유된 PBS 용액(정제된 항체)
정제	천상정제

적용

희석 비율	WB 1:200-1:1600
분자량	28.4kDa

항원 정보

유전자명	EIF4E2
다른 이름	Eukaryotic translation initiation factor 4E type 2, eIF-4E type 2, eIF4E type 2, Eukaryotic translation initiation factor 4E homologous protein, Eukaryotic translation initiation factor 4E-like 3, eIF4E-like protein 4E-LP, mRNA cap-binding protein 4EHP, mRNA cap-binding protein type 3, EIF4E2, EIF4EL3
유전자 ID	9470.0
SwissProt ID	O60573
면역원	이 EIF4E2 단클론 항체는 EIF4E2 재조합 단백질 면역 마우스로부터 생성되었습니다.

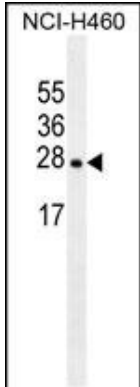
배경

EIF4E2는 단백질 합성 개위 초기 단계에서 메틸아노을 함유하는 mRNA 결합안하고 결합하여 mRNA 의이 구조를 파괴하여 여러 숨겨진 것을 촉진한다

연구 분야

PI3K-Akt 신호전달 경로

이미지 데이터



NCI-H460 세포주 용액 (당량 35µg) 에서 EIF4E2 항체 위던 분석 아는 EIF4E2 항체 EIF4E2 단백질을 검출하는
보입니다 (화살표).