

제품명: MIPEP 마우스 단클론 항체

카탈로그 번호: AMM85914

연구용 전용

요약

설명	마우스 단클론 항체
숙주	생쥐
적용	WB
반응성	인간
결합	비결합
변형	수정되지 않음
아이소타입	Mouse IgG1
클론성	단클론
형태	액체
농도	1mg/ml
Storage	Aliquot 하여 -20°C 에 보관(12 개월 유효). 냉동/해동 반복을 피하십시오.
Shipping	Ice bags
버퍼	0.05% 아지드화 트롬(항원) 함유된 TBS 용액(정제된 항체)
정제	천상정제

적용

희석 비율	WB 1:200-1:1000
분자량	80.4kDa

항원 정보

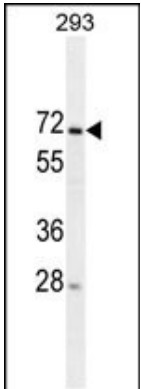
유전자명	MIPEP
다른 이름	Mitochondrial intermediate peptidase, MIP, MIPEP, MIP
유전자 ID	4285.0
SwissProt ID	Q99797
면역원	MIPEP 단클론 항체는 MIPEP 재조합 단백질 면역원 마우스로부터 생성되었습니다.

배경

마우스로부터 유래된 단백질을 생성한 크립토솨입니다.

연구 분야

이미지 데이터



293 세포 용출액에 MIPEP 항체 (단량체, 100ng)를 처리한 후, 10% SDS-PAGE를 실시하여 단백질을 분리하고, Coomassie Brilliant Blue G250로 염색하였다. 이는 MIPEP 항체 (MIPEP 단백질)를 검출하는 결과를 보여준다 (참조).