

제품명: MAPK15 마우스 단클론 항체

카탈로그 번호: AMM85913

연구용 전용

요약

| | |
|----------|------------------------------------------------------------------|
| 설명 | 마우스 단클론 항체 |
| 숙주 | 생쥐 |
| 적용 | WB, ICC |
| 반응성 | 인간 |
| 결합 | 비결합 |
| 변형 | 수정되지 않음 |
| 아이소타입 | Mouse IgG1 |
| 클론성 | 단클론 |
| 형태 | 액체 |
| 농도 | 1mg/ml |
| Storage | Aliquot 하여 -20°C 에 보관(12개월 유효). 냉동/해동 반복을 피하십시오. |
| Shipping | Ice bags |
| 버퍼 | 0.05% 아지드나트륨 함유된 TBS 용액에 정제된 항체 |
| 정제 | 천상정제 |

적용

| | |
|-------|--------------------------------|
| 희석 비율 | WB 1:500-1:1000, ICC 1:20-1:50 |
| 분자량 | 59.8kDa |

항원 정보

| | |
|--------------|---------------------------------------------------------------------------------------------------------------------------------------------------------------------------------|
| 유전자명 | MAPK15 |
| 다른 이름 | Mitogen-activated protein kinase 15, MAP kinase 15, MAPK 15, Extracellular signal-regulated kinase 7, ERK-7, Extracellular signal-regulated kinase 8, ERK-8, MAPK15, ERK7, ERK8 |
| 유전자 ID | 225689.0 |
| SwissProt ID | Q8TD08 |
| 면역원 | 이 MAPK15 단클론 항체는 MAPK15 재조합 단백질 면역원 마우스로부터 생성되었습니다. |

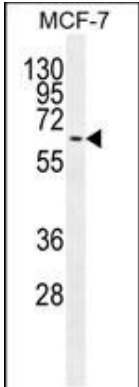
배경

서한 단백질에 MBP 클로닝 포함됨

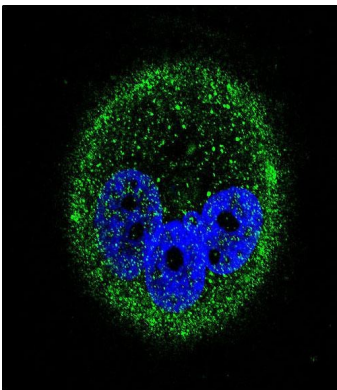
연구 분야

Jak-STAT 신호전달경로

이미지 데이터



MCF-7 세포용액에서 MAPK15 항체를 이용하여 단백질 분석(단량 35 μ g). 이는 MAPK15 항체 MAPK15 단백질을 검출함을 보여준다(화살표).



MCF-7 세포에 MAPK15 항체(Cat#AMM85913)를 적용 후 Alexa Fluor® 488-접합 항체 IgG(복합)로 염색하여 고정된 세포를 관찰했다. DAPI는 세포핵 염색을 염색하는 데 사용되었다.