

제품명: RET 마우스 단클론 항체

카탈로그 번호: AMM85912

연구용 전용

요약

설명	마우스 단클론 항체
숙주	생쥐
적용	WB, IHC, ICC
반응성	인간
결합	비결합
변형	수정치 없음
아이소타입	Mouse IgM
클론성	단클론
형태	액체
농도	1mg/ml
Storage	Aliquot 하여 -20°C 에 보관(12개월 유효). 냉동/해동 반복을 피하십시오.
Shipping	Ice bags
버퍼	0.05% 아지드와 투름이 함유된 PBS 용액(정제된 항체)
정제	천상정제

적용

희석 비율	WB 1:500-1:2000, IHC 1:100-1:500, ICC 1:20-1:50
분자량	124.3kDa

항원 정보

유전자명	RET Proto-oncogene tyrosine-protein kinase receptor Ret, Cadherin family member 12, Proto-oncogene c-Ret, Soluble RET kinase fragment, Extracellular cell-membrane anchored RET
다른 이름	cadherin 120 kDa fragment, RET, CDHF12, CDHR16, PTC, RET51
유전자 ID	5979.0
SwissProt ID	P07949
면역원	이 RET 단클론 항체는 정제된 His-태그 재조합인 RET를 사용하여 제조되었습니다.

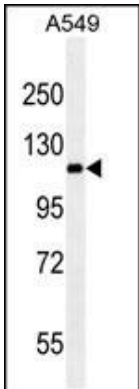
배경

이 유전자는 키메라 슈퍼family 구성으로 세포 성장 및 분화를 조절하는 세포 표면 인수체로 큰 키에 중추를 암호화합니다. 유전적 신경 분열에 중추 역할을 하며, 세포 분화 및 발달을 통해 뇌에서 중추 발달을

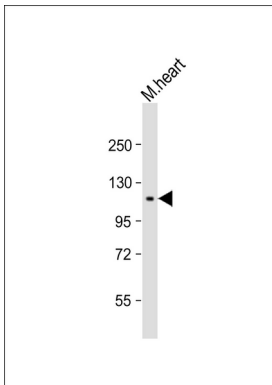
연할 수 있습니다. 이 유전자 돌연변이는 **대장내분비종양2A형** **대장내분비종양2B형** 선종후암과 **갑상선암** 관련이 있습니다. 이 유전체서로 다른 형을 암호화하는 두 가지 변이체를 발현합니다. 추적 검사 변이체가 보고되었지만, 그 생물학적 중요성은 아직 확실하지 않습니다.

연구 분야

이미지 데이터



A549 세포 용출물에 RET 항체 (단백질 분자량 35 μ g). anti-RET 항체 (RET 단백질 크기를 보십시오) (화살표).



항RET 항체 (복합 1:1000 희석) + 마우스 심장 용액