

**제품명: ALDH3A2** 마우스 단클론 항체

**카탈로그 번호: AMM85910**

연구용 전용

## 요약

설명	마우스 단클론 항체
숙주	생쥐
적용	WB, IHC
반응성	인간
결합	비결합
변형	수정되지 않음
아이소타입	Mouse IgG1
클론성	단클론
형태	액체
농도	1mg/ml
Storage	Aliquot 하여 $-20^{\circ}\text{C}$ 에 보관(12개월 유효). 냉동/해동 반복을 피하십시오.
Shipping	Ice bags
버퍼	0.05% 아지드 나트륨 함유된 TBS 용액 중 단클론 항체
정제	천상 정제

## 적용

희석 비율	WB 1:500-1:1000, IHC 1:100-1:500
분자량	54.8kDa

## 항원 정보

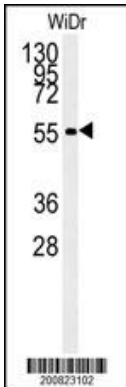
유전자명	ALDH3A2
다른 이름	Fatty aldehyde dehydrogenase, Aldehyde dehydrogenase 10, Aldehyde dehydrogenase family 3 member A2, Microsomal aldehyde dehydrogenase, ALDH3A2, ALDH10, FALDH
유전자 ID	224.0
SwissProt ID	P51648
면역원	이 ALDH3A2 항체는 ALDH3A2 재조합 단백질로부터 마우스에서 생성되었습니다.

## 배경

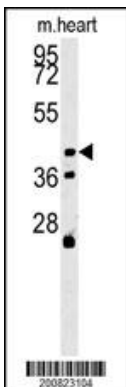
알데하이드 탈수소효소는 알코올 대사 및 과산화수소 생성을 알데하이드에 중추적인 역할을 하는 것으로 알려져 있습니다. 이 유전자는 물장개 종의 알데하이드를 지방 알데하이드로 산화하는 반응을 촉매합니다. 유전자 돌연변이는 소변-관련 증상을 유발합니다. 유전자에서 여러 돌연변이를 암호화하는 대체 스플라이싱 변이체가 발견되었습니다.

## 연구 분야

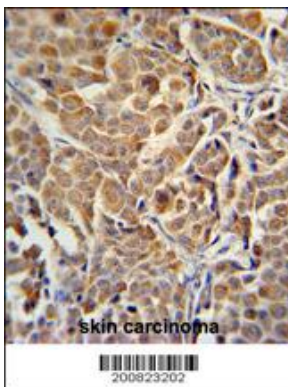
## 이미지 데이터



WiDr 세포 용출액에 ALDH3A2 단일항체(단백분리량 15 $\mu$ g) 또는 ALDH3A2 항체(ALDH3A2 단백질을 검출을 보임) (화합물).



ALDH3A2 항체(클로닝 번호 AMM85910)를 용해(마우스 심장 조직 용출액 15 $\mu$ g)의 단백질 분리를 실행한다. ALDH3A2 항체(ALDH3A2 단백질을 검출을 보임) (화합물) (18 $\mu$ g/ml) 1:20



ALDH3A2 단일항체(클로닝 번호 AMM85910)를 용해(마우스 정맥피판과 피부의 과잉 조직에 대한 면역조직화 분석 후) 이항체(마우스 심장 및 DAB 염색)를 실행한다. 본 결과는 ALDH3A2 단일항체를 용해(마우스 심장 조직) 분석 가능을 보여다. 양성 위양성 평가 되었다.