

**제품명: ITA6** 마우스 단클론 항체

**카탈로그 번호: AMM85909**

연구용 전용

## 요약

설명	마우스 단클론 항체
숙주	생쥐
적용	WB,IHC,ICC,FC
반응성	인, 쥐
결합	비결합
변형	수정치 없음
아이소타입	Mouse IgG1
클론성	단클론
형태	액체
농도	1mg/ml
Storage	Aliquot 하여 $-20^{\circ}\text{C}$ 에 보관(12 개월 유효). 냉동/해동 반복을 피하십시오.
Shipping	Ice bags
버퍼	0.05% 아지드 부동액 함유된 TBS 용액(정제된 형태)
정제	천상정제

## 적용

희석 비율	WB 1:500-1:2000,IHC 1:100-1:500,ICC 1:20-1:50,FC 1:20-1:50
분자량	126.6kDa

## 항원 정보

유전자명	ITA6
다른 이름	Integrin alpha-6, CD49 antigen-like family member F, VLA-6, CD49f, Integrin alpha-6 heavy chain, Integrin alpha-6 light chain, Processed integrin alpha-6, Alpha6p, ITGA6
유전자 ID	3655.0
SwissProt ID	P23229
면역원	이 단클론 항체를 생산하기 위해 ITA6 재조합 단백질이 사용된다.

## 배경

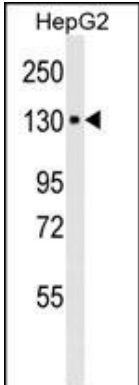
ITGA6 단백질은 인테그린 계열의 α6 인테그린이다. 인테그린은 세포-세포 및 세포-세포 간 상호작용을 매개하는 막 단백질이다. 특정 세포 유형에서 발현되는 α6 인테그린은 TSP180 인테그린과 β4와 VLA-6 인테그린과 β1과 결합할 수 있다. 인테그린은 세포 부착 및 세포-세포 상호작용에 관여하는 것으로 알려져 있다. 이 유전체는 새로운 항원을 암호화하는 두 가지 전사본이 발현되는 것으로 알려져 있다.

나

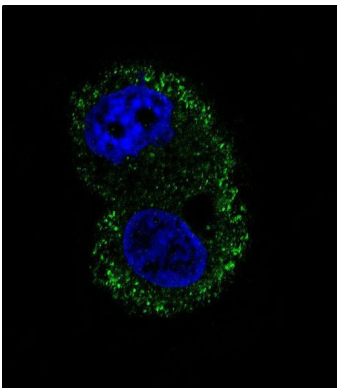
## 연구 분야

PI3K-Akt 신호전달경로

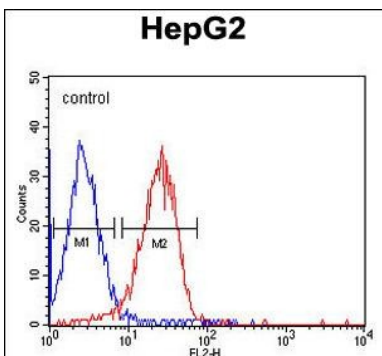
## 이미지 데이터



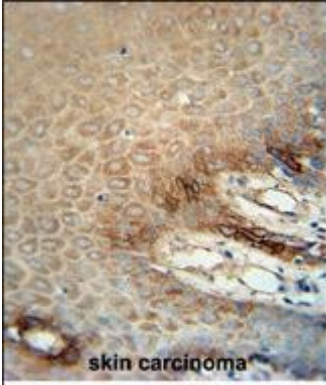
HepG2 세포용에서 ITA6 마우스 단클론항체(단클론 번호: 35 $\mu$ g). 정제된 단클론항체(8 $\mu$ g/ml)를 사용하여 ITA6(항체)가 검출되었다.



HepG2 세포에 ITA6 항체(Cat#AMM85909)를 적용 후 Alexa Fluor® 488-접합 항체(녹색)를 사용하여 공점막 현미경을 수행합니다. DAPI는 세포를 염색하는데 사용됩니다(파란색).



ITA6 단클론항체(제품 번호: AMM85909)를 이용한 HepG2 세포의 유세포 분석 결과(왼쪽 하도 그래프를 참조)는 대조군 세포(왼쪽 하도 그래프)와 비교되었다. 분석에는 PE 접합 항체(무색)가 항체를 사용했다.



포말산으로 고정된 피부에 대한 면역조직화학에서 TA6 단백질(제품번호 AMM85909)을 용인면역조직화분석용 이차항체와 산화소염색(DAB) 염색을 하였다. 결과는 TA6 단백질이 용인면역조직화분석 가능성을 보인다. 암적유상은 평기되었다.