

제품명: PINK1 마우스 단클론 항체

카탈로그 번호: AMM85907

연구용 전용

요약

설명	마우스 단클론 항체
숙주	생쥐
적용	WB, IHC
반응성	인공 쥐
결합	비결합
변형	수정치 없음
아이소타입	Mouse IgG1
클론성	단클론
형태	액체
농도	1mg/ml
Storage	Aliquot 하여 -20°C 에 보관(12개월 유효). 냉동/해동 반복을 피하십시오.
Shipping	Ice bags
버퍼	0.05% 아지드(4-부틸) 함유된 PBS 용해정된 항체
정제	천상정제

적용

희석 비율	WB 1:500-1:2000, IHC 1:100-1:500
분자량	62.8kDa

항원 정보

유전자명	PINK1
다른 이름	Serine/threonine-protein kinase PINK1, mitochondrial, BRPK, PTEN-induced putative kinase protein 1, PINK1
유전자 ID	65018.0
SwissProt ID	Q9BXM7
면역원	재조합 PINK1 단백질을 사용하여 단클론 항체를 생성합니다.

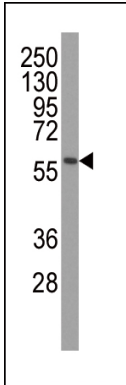
배경

이 유전자는 마우스에 존재하는 새로운 단백질 코딩 영역을 포함합니다. 이는 스테로이드 호르몬이 기능 장애를 초래하는 역할을 하는 것으로 여겨집니다. 이 유전자의 돌연변이는 생체에서 유전 질환의 원인과 관련이 있을 수 있습니다.

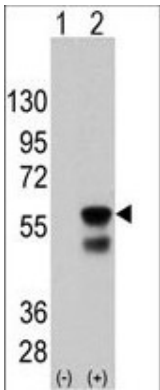
연구 분야

자극

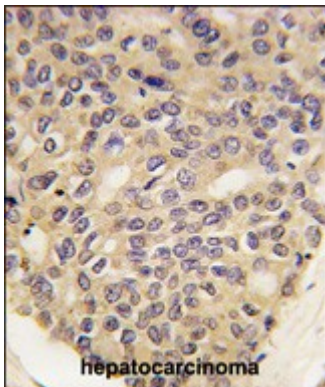
이미지 데이터



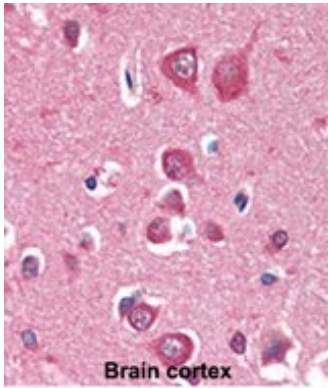
마우스 조직 용액에 항PINK1 단클론항(PINK1 마우스 단클론항)의 위단 분획 PINK1 (항체는 복제 단클론항을 사용하여 검출됨). (확률 1:500)



마우스 PINK1 항체를 사용하여 PINK1 (항체의 위단 분획 293 세포 용액 2µg)은 PINK1 유전형을 실험하는 세 라인(1) 또는 PINK1 유전형을 일적으로 실험하는 세 라인(2) (Origene Technologies) (1:2000)이다.



도말기로 고정된 조직에 대한 면역조직화학 실험 결과. 2 차항인 PINK1 단클론항(제품 번호 AMM85907)을 반응시킨 후 DAB 염색을 실행했다. 이 데이터는 해당 항체를 면역조직화학에 사용할 수 있음을 보여주는 것이며, 임상 연구는 평가되지 않았다.



포도막으로 고정하고 파편에 포함된 다중 표지자를 과산화수소와 결합된 2 차항체 (PINK1 단일항체 (제품 번호 AMM85907)와 반응)를 사용하여 AEC 염색을 실시했습니다. 이 방법은 해당 표지자를 면역조직화학에서 관찰할 수 있도록 보여주는 것이며, 양적 관찰은 평가되지 않았습니다.