

제품명: H1L 마우스 단클론 항체

카탈로그 번호: AMM85906

연구용 전용

요약

설명	마우스 단클론 항체
숙주	생쥐
적용	WB
반응성	VV, 백색아비야스
결합	비결합
변형	수정치 없음
아이소타입	Mouse IgG2a
클론성	단클론
형태	액체
농도	1mg/ml
Storage	Aliquot 하여 -20°C 에 보관(12 개월 유효). 냉동/해동 반복을 피하십시오.
Shipping	Ice bags
버퍼	0.05% 아지드 트라이탄 함유된 TBS 용액(정제) 형태
정제	천상정제

적용

희석 비율	WB 1:500-1:1000
분자량	19.7kDa

항원 정보

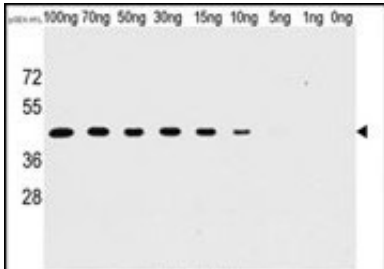
유전자명	H1L
다른 이름	Dual specificity protein phosphatase H1, 313-, Late protein H1, H1L
유전자 ID	-
SwissProt ID	P20495
면역원	정제된 재조합 H1L 용액(백질)을 사용하여 단클론 항체를 생성했습니다.

배경

이 단백질은 두 개의 단백질인 H1과 H1L 단백질에 대해 활성을 나타냅니다.

연구 분야

이미지 데이터



재합 pGEX-H1L 단백질에 항H1L 단백질을 유도한 후 분획 정제된 단백질을 사용하여 H1L(항체)을 검출했다.