

제품명: TBLR1 마우스 단클론 항체

카탈로그 번호: AMM85098

연구용 전용

요약

설명	마우스 단클론 항체
숙주	생쥐
적용	WB, IHC, ICC
반응성	인간, 양서류
결합	비결합
변형	수정되지 않음
아이소타입	Mouse IgG1
클론성	단클론
형태	액체
농도	1mg/ml
Storage	Aliquot 하여 -20°C 에 보관(12 개월 유효). 냉동/해동 반복을 피하십시오.
Shipping	Ice bags
버퍼	0.05% 아지다티움, 0.5% 보오덴질 및 50% 글리세롤 함유된 PBS 용액에 정제된 항체
정제	천상정제

적용

희석 비율	WB 1:500-1:1000, IHC 1:50-1:100, ICC 1:50-1:200
분자량	Calculated MW: 56 kDa; Observed MW: 60 kDa

항원 정보

유전자명	TBLR1 C21; DC42; F box like/WD repeat containing protein TBL1XR1; F-box-like/WD repeat-containing protein TBL1XR1; FLJ12894; IRA1; Nuclear receptor corepressor/HDAC3 complex subunit; Nuclear receptor corepressor/HDAC3 complex subunit TBLR1; TBL1 related protein 1; TBL1-related protein 1; TBL1R_HUMAN; TBL1XR1; Transducin (beta) like 1 X linked receptor 1; Transducin beta like 1X related protein 1; Transducin beta-like 1X-related protein 1.
다른 이름	
유전자 ID	79718.0
SwissProt ID	Q9BZK7
면역원	인간 TBL1XR1 에 서 유래한 합성 펩타이드

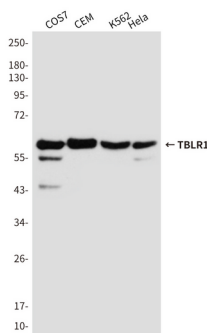
배경

F-box 유닛은 유비쿼린 19S 프로테좀 복합체 구성 요소로서 단백질 분해를 촉진한다. 핵 수용체와 결합하는 전 활성에 필요한 역할을 한다.

연구 분야

-

이미지 데이터



TBLR1 항체를 사용하여 COS7, CEM, K562 및 HeLa 세포 용출물에서 TBLR1의 단백질 분포를 분석했다.