

**제품명: CBR1** 마우스 단클론 항체

**카탈로그 번호: AMM85092**

연구용 전용

## 요약

설명	마우스 단클론 항체
숙주	생쥐
적용	WB, ICC
반응성	인간 쥐 생쥐
결합	비결합
변형	수정치 없음
아이소타입	Mouse IgG1
클론성	단클론
형태	액체
농도	1mg/ml
Storage	Aliquot 하여 $-20^{\circ}\text{C}$ 에 보관(12 개월 유효). 냉동/해동 반복을 피하십시오.
Shipping	Ice bags
버퍼	0.05% 아지다 트루프 0.5% 보오덴질 및 50% 글리세롤 함유된 PBS 용액에 정제된 항체
정제	천상정제

## 적용

희석 비율	WB 1:500-1:1000, ICC 1:50-1:200
분자량	Calculated MW: 30 kDa; Observed MW: 30 kDa

## 항원 정보

유전자명	CBR1 15 hydroxyprostaglandin dehydrogenase [NADP <sup>+</sup> ]; 15-hydroxyprostaglandin dehydrogenase [NADP <sup>+</sup> ]; Carbonyl reductase [NADPH] 1; CBR 1; CBR1; CBR1_HUMAN; CRN;
다른 이름	NADPH dependent carbonyl reductase 1; NADPH-dependent carbonyl reductase 1; Prostaglandin 9 ketoreductase; Prostaglandin 9-ketoreductase; Prostaglandin E(2) 9 reductase; Prostaglandin-E(2) 9-reductase; SDR21C1.
유전자 ID	873.0
SwissProt ID	P16152
면역원	정제된 재조합인 CBR1 단백질은 다음에 발효되었다

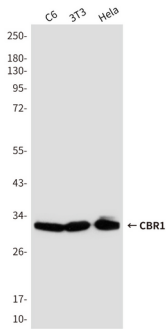
## 배경

기질에 대한 NADPH 의존적 산화 반응은 미토콘드리아에서 일어나는 중요한 대사 과정이다.

## 연구 분야

-

## 이미지 데이터



CBR1 항을 사용하여 C6, 3T3 및 HeLa 세포에서 CBR1의 단백질 발현을 확인했다.