

제품명: CKMT1 마우스 단클론 항체

카탈로그 번호: AMM85090

연구용 전용

요약

설명	마우스 단클론 항체
숙주	생쥐
적용	WB
반응성	인자 쥐
결합	비결합
변형	수정치 없음
아이소타입	Mouse IgG1
클론성	단클론
형태	액체
농도	1mg/ml
Storage	Aliquot 하여 -20°C 에 보관(12 개월 유효). 냉동/해동 반복을 피하십시오.
Shipping	Ice bags
버퍼	0.05% 아지다티움 0.5% 보오덴틸 및 50% 글리세롤 함유한 PBS 용액(정단항체)
정제	천상정제

적용

희석 비율	WB 1:500-1:1000
분자량	Calculated MW: 47 kDa; Observed MW: 47 kDa

항원 정보

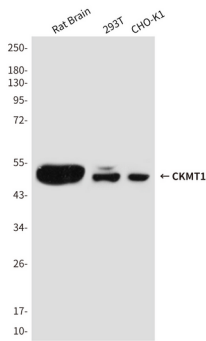
유전자명	CKMT1
다른 이름	CKMT; CKMT1; UMTCK; CKMT1A
유전자 ID	1159.0
SwissProt ID	P12532
면역원	정단사(합인자) CKMT1 단클론 항체를 사용하여 발사했습니다.

배경

크로마틴 키제틴은 근육에서 주요한 크로마틴 아세틸아세틸을 전달하는 역할을 합니다. 크로마틴 키제틴은 근육에서 주요한 크로마틴 키제틴과 유사한 크로마틴 키제틴과 유사한 크로마틴 키제틴의 두 가지 동족으로 존재하며 각각 다른 유전자에 의해 생성됩니다. 크로마틴 키제틴은 근육에서 크로마틴 키제틴의 다양한 형태를 전하는 것은 달리 양자 결합체 두 가지 형태를 전한다. 이후 불완전한 양에서 크로마틴 키제틴은 크로마틴 키제틴의 높은 에너지를 통해 양자 결합체와 관련이 있을 수 있습니다. 크로마틴 키제틴은 크로마틴 키제틴의 동족은 근육에서 크로마틴 키제틴의 80%의 농도를 나타냅니다.

연구 분야

이미지 데이터



CKMT1 항체를 사용하여 뇌 293T 및 CHO-K1 세포 등에서 CKMT1의 위치를 분석을 하였다.