

**제품명: SMC1A** 마우스 단클론 항체

**카탈로그 번호: AMM85089**

연구용 전용

## 요약

설명	마우스 단클론 항체
숙주	생쥐
적용	WB, ICC
반응성	인간
결합	비결합
변형	수정치 없음
아이소타입	Mouse IgG1
클론성	단클론
형태	액체
농도	1mg/ml
Storage	Aliquot 하여 $-20^{\circ}\text{C}$ 에 보관(12 개월 유효). 냉동/해동 반복을 피하십시오.
Shipping	Ice bags
버퍼	0.05% 아지다티움 0.5% 보오덴틸릿 50% 글리세롤 함유한 PBS 용액에 정제된 항체
정제	천상정제

## 적용

희석 비율	WB 1:500-1:1000, ICC 1:50-1:200
분자량	Calculated MW: 143 kDa; Observed MW: 143 kDa

## 항원 정보

유전자명	SMC1A Chromosome segregation protein SmcB; DXS423E; KIAA0178; MGC138332; Sb1.8; Segregation of mitotic chromosomes 1; SMC protein 1A; SMC-1-alpha; SMC-1A; SMC1 (structural maintenance of chromosomes 1 yeast) like 1; SMC1; SMC1 structural maintenance of chromosomes 1 like 1; SMC1A; SMC1A_HUMAN; SMC1alpha; SMC1L1; SMCB; Structural maintenance of chromosomes 1A; Structural maintenance of chromosomes protein 1A.
다른 이름	
유전자 ID	8243.0
SwissProt ID	Q14683
면역원	정제된 재조합인 SMC1A(C-말) 단클론 항체를 사용하여 발사합니다.

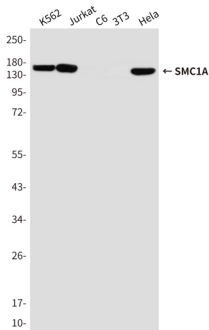
## 배경

염색체 구조 단백질(SMC1)은 재조합을 가능하게 하고 DNA 복제에 관여하는 크린 복합체 구성원 염색체 단백질이다. SMC1의 ATM/NBS1 의존적 인산화(IR)에 의하여 기내 DNA 손상 검출의 일부로 Ser957 및 Ser966에서 발현된다. 또한, 이 특유 위치 이외의 다른 형태의 DNA 손상 출현 시에는 SMC1 인산화 ATM 의존적이다.

## 연구 분야

-

## 이미지 데이터



K562, Jurkat, C6, 3T3 및 HeLa 세포를 사용하여 SMC1A(N 말) 항을 사용하여 SMC1A(C 말)의 위쪽 단 부분을 수행했다.