

제품명: PP1C 알파 마우스 단클론 항체

카탈로그 번호: AMM85088

연구용 전용

요약

설명	마우스 단클론 항체
숙주	생쥐
적용	WB, IHC, ICC
반응성	인간
결합	비결합
변형	수정되지 않음
아이소타입	Mouse IgG1
클론성	단클론
형태	액체
농도	1mg/ml
Storage	Aliquot 하여 -20°C 에 보관(12개월 유효). 냉동/해동 반복을 피하십시오.
Shipping	Ice bags
버퍼	0.05% 아지다티움, 0.5% 보우덴틸, 50% 글리세롤 함유 PBS 용액에 정제된 항체
정제	천상정제

적용

희석 비율	WB 1:500-1:1000, IHC 1:50-1:100, ICC 1:50-1:200
분자량	Calculated MW: 38 kDa; Observed MW: 38 kDa

항원 정보

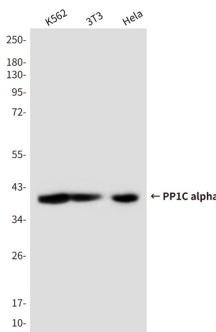
유전자명	PP1C alpha Alpha isoform serine threonine protein phosphatase PP1alpha 1 catalytic subunit; Catalytic subunit; PP1A; PP1A_HUMAN; PP1alpha; PP2C ALPHA; PP2CA; Ppp1ca; Protein Phosphatase
다른 이름	2C Alpha Isoform; Serine threonine protein phosphatase PP1 alpha catalytic subunit; Serine threonine protein phosphatase PP1 alpha catalytic subunit protein phosphatase 1; Serine/threonine-protein phosphatase PP1-alpha catalytic subunit.
유전자 ID	5499.0
SwissProt ID	P62136
면역원	정제된 재조합인 PPP1A 단백질 단편을 항원에 결합시켰습니다

배경

200 개 이상의 조절 단백질 결합 부위를 가진 물리적 조절 단백질은 그로써 인호를 형성하는 단백질인 카스틴아이다. 단백질인 카스틴아 1 (PP1)은 세포 분열에 필수적이며 글리코사이드, 근육 수축 및 단백질 합성 조절에 관여한다. 이 단백질은 칼슘 신호 전달에 관여한다. 세포 후멸도 관련 Ca^{2+} / 칼모듈린 의존 단백질 키나제 II 외 같은 조절 단백질에 중한 역할을 할 수 있다. PTW/PP1 인자 복합체는 복합체 구성요소의 유전자 결함의 전환 암염색체 및 세포 주기 전환 조절에 관여한다. 방사선 및 DNA 손상 유에 관계없이 억제 및 중체와 분열 중에 NEK2 가을 조절한다. 발생 과정에서 신경 및 신경 발달과 관련된 고장 단백질 (ENCC) 이을 조절한다. CSNK1D 및 CSNK1E 와 관련되어 PER1 및 PER2 인화속도 관련 조절 유세열기 주위 결를 정한다. CSNK1D 및 CSNK1E 를 탈인산화할 수 있다. 류타스 관염환의 조절 T 세포 (Treg) 에서 FOXP3 의 'Ser-418' 잔를 탈인산화하여 FOXP3 를 불활성화하고 Treg 세포의 기능을 저한다 (PubMed:23396208). CENPA 를 탈인산화 (PubMed:25556658). ATG16L1 의 Ser-139' 잔를 탈인산화하여 ATG12-ATG5-ATG16L1 복합체를 유해하고 자포토을 억제한다 (PubMed:26083323).

연구 분야

이미지 데이터



PP1A 항를 사용하여 K562, 3T3 및 HeLa 세포 용출물에서 PP1A 의 위 단백질 분을 수행한다