

제품명: 갈렉틴 3 마우스 단클론 항체

카탈로그 번호: AMM85080

연구용 전용

요약

설명	마우스 단클론 항체
숙주	생쥐
적용	WB, IHC, ICC
반응성	인간 쥐
결합	비결합
변형	수정치 없음
아이소타입	Mouse IgG1
클론성	단클론
형태	액체
농도	1mg/ml
Storage	Aliquot 하여 -20°C 에 보관(12 개월 유효). 냉동/해동 반복을 피하십시오.
Shipping	Ice bags
버퍼	0.05% 아지다 트루프 0.5% 보오덴 필릿 50% 글리세롤 함유한 PBS 용액 정제 형태
정제	천상 정제

적용

희석 비율	WB 1:500-1:1000, IHC 1:50-1:100, ICC 1:50-1:200
분자량	Calculated MW: 26 kDa; Observed MW: 26 kDa

항원 정보

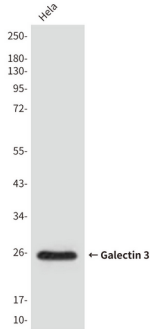
유전자명	Galectin 3
다른 이름	LGALS3
유전자 ID	3958.0
SwissProt ID	P17931
면역원	갈렉틴3 의 항원 펩타이드

배경

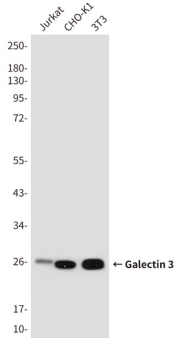
갈렉틴은 특이적으로 IgE 에 결합한다. 알파3, 베타1 연체 단백질 함께 CSPG4 에 연체 세포를 동자를 매할 수 있습니다. DMBT1 과 함께 초배양 상에서 유전형 상태의 증식에 결합한다.

연구 분야

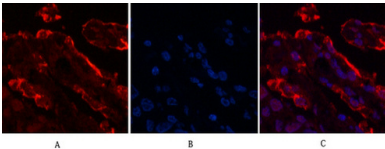
이미지 데이터



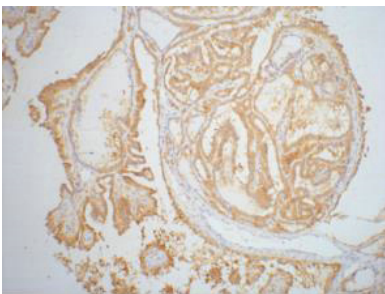
HeLa 세포용질에서 Galectin 3 항를 사용하여 Galectin 3 의 위치단백분을 추출합니다.



Jurkat, CHO-K1, 3T3 세포용질에서 Galectin 3 항를 사용하여 Galectin 3 의 위치단백분을 추출합니다.



Galectin 3 항(빨색)와 DAPI(파색)를 사용하여 표본조직에서 Galectin 3 의 면역항분을 추출합니다.



표본에 포함된 각 조직에 대해 Galectin 3 항를 사용하여 조직화분을 하였다. 항원화해는 표본조직의 온도를 pH 6.0 용액에서 하였다.