

제품명: 알파 튜블린 마우스 단클론 항체

카탈로그 번호: AMM85079

연구용 전용

요약

설명	마우스 단클론 항체
숙주	생쥐
적용	WB, IHC, ICC, IP
반응성	인간 쥐 생쥐
결합	비결합
변형	수정되지 않음
아이소타입	Mouse IgG1
클론성	단클론
형태	액체
농도	1mg/ml
Storage	Aliquot 하여 -20°C 에 보관(12 개월 유효). 냉동/해동 반복을 피하십시오.
Shipping	Ice bags
버퍼	0.05% 아지다티움, 0.5% 보오덴틸 및 50% 글리세롤 함유 PBS 용액에 정제된 항체
정제	천상정제

적용

희석 비율	WB 1:500-1:1000, IHC 1:50-1:100, ICC 1:50-1:200, IP 1:10-1:20
분자량	Calculated MW: 50 kDa; Observed MW: 50 kDa

항원 정보

유전자명	alpha Tubulin
다른 이름	Tubulin alpha-1B chain; Alpha-tubulin ubiquitous; Tubulin K-alpha-1; Tubulin alpha-ubiquitous chain
유전자 ID	10376.0
SwissProt ID	P68363
면역원	튜블린 알파1A 서열의 재조합 단백질

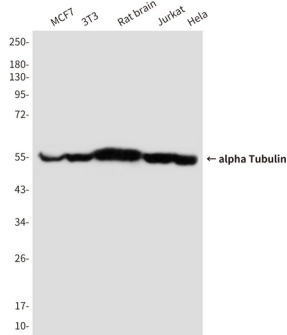
배경

TUBA1A 튜블린 서열의 주요 구성 요소입니다. 튜블린 GTP 분자기를 결합하여 하는 미세세관의 핵가항원에 다른하는 알파세열의 비핵가항원에 결합한다.

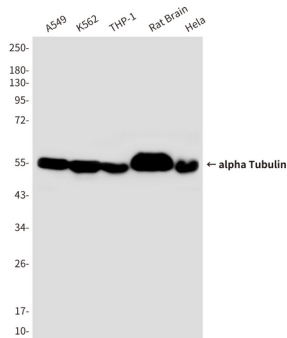
연구 분야

-

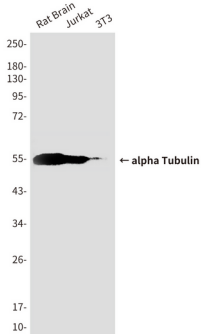
이미지 데이터



MCF-7, 3T3, 쥐뇌Jurkat 및HeLa 세포용에서 알파튜블린항체를 용어알파튜블린의 단백질분을 수행한다

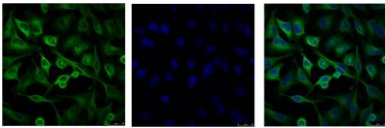
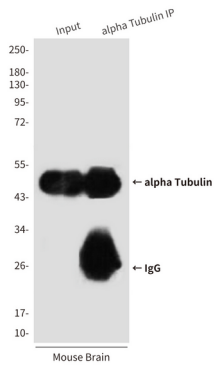


알파튜블린항체를 용어A549, K562, THP-1, 쥐뇌HeLa 세포용에서 알파튜블린의 단백질분을 수행한다

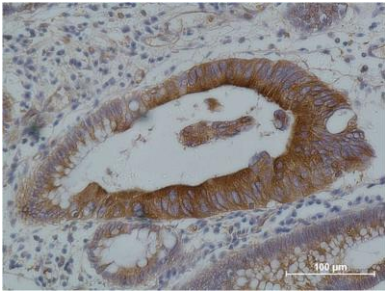


알파튜블린항체를 용어쥐뇌(Jurkat, 3T3 세포용)에서 알파튜블린의 단백질분을 수행한다

알파튜블린 항체를 용해 마우스 뇌 조직 용출액에서 알파튜블린의 면역 단백질을 수행한다



Hela 세포에서 알파튜블린 항체(녹색)와 DAPI(파란색)를 이용한 알파튜블린의 면역 염색



알파튜블린 항체를 용해 마우스 뇌 조직 용출액에서 알파튜블린의 면역 단백질을 수행한다