

제품명: CD45 마우스 단클론 항체

카탈로그 번호: AMM85077

연구용 전용

요약

| | |
|----------|--|
| 설명 | 마우스 단클론 항체 |
| 숙주 | 생쥐 |
| 적용 | WB, IHC, ICC |
| 반응성 | 인간 |
| 결합 | 비결합 |
| 변형 | 수정치 없음 |
| 아이소타입 | Mouse IgG1 |
| 클론성 | 단클론 |
| 형태 | 액체 |
| 농도 | 1mg/ml |
| Storage | Aliquot 하여 -20°C 에 보관(12개월 유효). 냉동/해동 반복을 피하십시오. |
| Shipping | Ice bags |
| 버퍼 | 0.05% 아지다티움, 0.5% 보우덴필릿, 50% 글리세롤 함유된 PBS 용액에 정제된 형태 |
| 정제 | 천상정제 |

적용

| | |
|-------|---|
| 희석 비율 | WB 1:500-1:1000, IHC 1:50-1:100, ICC 1:50-1:200 |
| 분자량 | Calculated MW: 145 kDa; Observed MW: 145 kDa |

항원 정보

| | |
|--------------|---------------------------|
| 유전자명 | CD45 |
| 다른 이름 | GP180; L CA; CD45 antigen |
| 유전자 ID | 19264.0 |
| SwissProt ID | P08575 |
| 면역원 | CD45의 항원 펩타이드 |

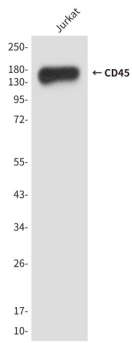
배경

항원 수용체로서 세포활성에 필요한 단백질 키나아제(PTPase). DPP4에 결합하여 세포활성화 및 조절 역할을 한다. 또한 PTPase 도메인 효 활성을 가며 두 번째 도메인 첫 번째 도메인 의 접합에 영향을 미치는 것으로 보인다. 세포활성화 SKAP1 과 FYN 을 모집하고 결합한다. LYN 을 탈인산화하여 LYN 활성을 조절한다.

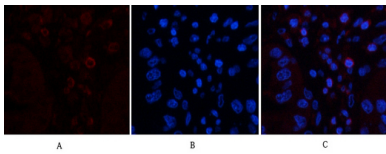
연구 분야

-

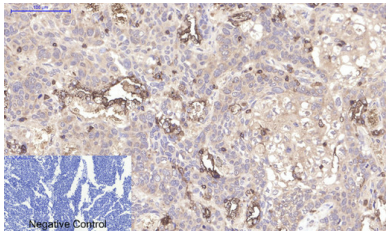
이미지 데이터



CD45 항체를 사용하여 Jurkat 세포 용출액에서 CD45의 단백질을 분석했다.



CD45 항체(빨색)와 DAPI(파란색)를 사용하여 Jurkat 세포에서 CD45의 단백질을 분석했다.



CD45 항체를 사용하여 조직의 면역세포를 분석하기 위해 고온 조건에서 pH 6.0 용액을 사용했다. 음대조로 이항체를 사용했다.