

제품명: S100A6 마우스 단클론 항체

카탈로그 번호: AMM85076

연구용 전용

요약

설명	마우스 단클론 항체
숙주	생쥐
적용	WB
반응성	인간
결합	비결합
변형	수정치 없음
아이소타입	Mouse IgG1
클론성	단클론
형태	액체
농도	1mg/ml
Storage	Aliquot 하여 -20°C 에 보관(12 개월 유효). 냉동/해동 반복을 피하십시오.
Shipping	Ice bags
버퍼	0.05% 아지다티움 0.5% 보오덴틸릿 50% 글리세롤 함유 PBS 용액에 정제된 항체
정제	천상정제

적용

희석 비율	WB 1:500-1:1000
분자량	Calculated MW: 10 kDa; Observed MW: 10 kDa

항원 정보

유전자명	S100A6
다른 이름	S100 alpha6; Protein S100-A6; Calcyclin; MLN 4; PRA; CACY; CABP; 5B10
유전자 ID	6277.0
SwissProt ID	P06703
면역원	대장에서 발효된 정제된 재조합인 S100A6 단백질

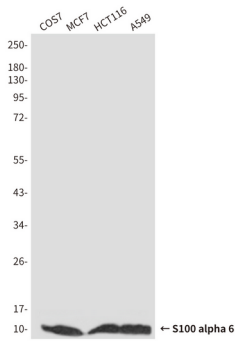
배경

S100A6(칼클린)은 세포 배양 및 세포 주기를 포함한 여러 세포 과정에 관여한다. 또한 S100A6는 SIP, GAPDH, 인산과 같은 단백질 키나아제 효소와 상호작용한다. 연구에 따르면 S100A6 유전자 발현의 향상은 세포 증식 감소를 유발한다.

연구 분야

-

이미지 데이터



COS7, MCF-7, HCT116 및 A549 세포에서 S100A6 항체를 사용하여 S100A6의 발현을 분석했다.