

**제품명: ABCB5** 마우스 단클론 항체

**카탈로그 번호: AMM85074**

연구용 전용

## 요약

|          |   |
|----------|---|
| 설명       | 마우스 단클론 항체  |
| 숙주       | 생쥐  |
| 적용       | WB, ICC   |
| 반응성      | 인간  |
| 결합       | 비결합   |
| 변형       | 수정되지 않음   |
| 아이소타입    | Mouse IgG1  |
| 클론성      | 단클론   |
| 형태       | 액체  |
| 농도       | 1mg/ml  |
| Storage  | Aliquot 하여 $-20^{\circ}\text{C}$ 에 보관(12 개월 유효). 냉동/해동 반복을 피하십시오. |
| Shipping | Ice bags  |
| 버퍼       | 0.05% 아지다 트루프 0.5% 보오덴 필릿 50% 글리세롤 함유된 PBS 용액에 정제된 형태             |
| 정제       | 천상 정제   |

## 적용

|       |   |
|-------|---|
| 희석 비율 | WB 1:500-1:1000, ICC 1:50-1:200             |
| 분자량   | Calculated MW: 139 kDa; Observed MW: 90 kDa |

## 항원 정보

|              |  |
|--------------|--|
| 유전자명         | ABCB5  |
| 다른 이름        | ABCB5 P-gp; ATP binding cassette sub family B (MDR/TAP) member 5; P glycoprotein ABCB5 |
| 유전자 ID       | 340273.0   |
| SwissProt ID | Q2M3G0   |
| 면역원          | ABCB5 의 항원 펩타이드  |

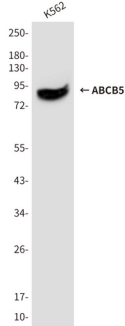
## 배경

이 항체는 인간 ABCB5 단백질에 대한 특이성을 가진다. 인간 ABCB5 단백질은 세포막을 가로질러 이동하는 다량 단백질이다. 이 항체는 ABCB5 단백질의 세포막 표면에 존재하는 N-말단 도메인에서 생성된다. 이 항체는 ABCB5 단백질의 세포막 표면에 존재하는 N-말단 도메인에서 생성된다. 이 항체는 ABCB5 단백질의 세포막 표면에 존재하는 N-말단 도메인에서 생성된다.

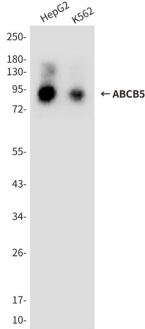
## 연구 분야

## 이미지 데이터

ABCB5 항을 사용하여 K562 세포 용출액에서 ABCB5 의 위치 단백질 분을 수행합니다



ABCB5 항을 사용하여 HepG2 및 K562 세포 용출액에서 ABCB5 의 위치 단백질 분을 수행합니다



ABCB5 항과 DAPI (청색)를 사용하여 Hela 세포에서 ABCB5 (녹색)를 면역세포 화학 분석합니다

