

**제품명:** 린 마우스 단클론 항체

**카탈로그 번호:** AMM85070

연구용 전용

## 요약

설명	마우스 단클론 항체
숙주	생쥐
적용	WB
반응성	인간
결합	비결합
변형	수정치 없음
아이소타입	Mouse IgG1
클론성	단클론
형태	액체
농도	1mg/ml
Storage	Aliquot 하여 $-20^{\circ}\text{C}$ 에 보관(12 개월 유효). 냉동/해동 반복을 피하십시오.
Shipping	Ice bags
버퍼	0.05% 아지다티룸 0.5% 보오덴질릿 50% 글리세롤 함유된 PBS 용액에 정제된 항체
정제	천상정제

## 적용

희석 비율	WB 1:500-1:1000
분자량	Calculated MW: 59 kDa; Observed MW: 56,53 kDa

## 항원 정보

유전자명	Lyn
다른 이름	LYN; JTK8; Tyrosine-protein kinase Lyn; Lck/Yes-related novel protein tyrosine kinase; V-yes-1 Yamaguchi sarcoma viral related oncogene homolog; p53Lyn; p56Lyn
유전자 ID	4067.0
SwissProt ID	P07948
면역원	정제된 재조합인 Lyn 단백질만을 대상으로 발효합니다

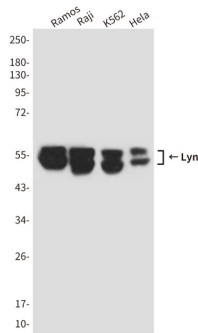
## 배경

Lyn 은 B 세포 형질 전환에 관여하는 Src 계열 티로신 키나제입니다

## 연구 분야

Jak-STAT 신호전달경로

## 이미지 데이터



Lyn 항체를 사용하여 Ramos, Raji, K562 및 HeLa 세포에서 Lyn의 단백질 분포를 수행합니다.