

**제품명: CaMKII** 알파 마우스 단클론 항체

**카탈로그 번호: AMM85069**

연구용 전용

## 요약

설명	마우스 단클론 항체
숙주	생쥐
적용	WB
반응성	인간 쥐
결합	비결합
변형	수정되지 않음
아이소타입	Mouse IgG1
클론성	단클론
형태	액체
농도	1mg/ml
Storage	Aliquot 하여 $-20^{\circ}\text{C}$ 에 보관(12 개월 유효). 냉동/해동 반복을 피하십시오.
Shipping	Ice bags
버퍼	0.05% 아지다티움 0.5% 보오덴틸 및 50% 글리세롤 함유 PBS 용액에 정제된 항체
정제	천상정제

## 적용

희석 비율	WB 1:500-1:1000
분자량	Calculated MW: 54 kDa; Observed MW: 50 kDa

## 항원 정보

유전자명	CaMKII alpha CAMK2A; CAMKA; KIAA0968; Calcium/calmodulin-dependent protein kinase type II subunit
다른 이름	alpha; CaM kinase II subunit alpha; CaMK-II subunit alpha; CAMK2B; CAM2; CAMK2; CAMKB; Calcium/calmodulin-dependent protein kinase type II subunit beta; Ca
유전자 ID	815.0
SwissProt ID	Q9UQM7
면역원	정제된 재조합인 CaMKII- $\alpha$ 단백질 단편을 사용하여 발효 생성됨

## 배경

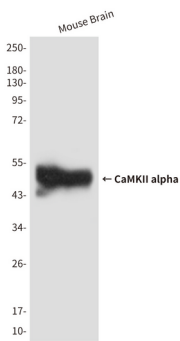
CaM-키네이스(CAMK2)는 중추 신경계에서 중요한 역할을 하는 키네이스 장사냅스 및 신경 전달 물질 방출에 관여하는 다중 사냅스의 NMDAR 신호 전달 복합체 구성 요소, AMPAR 및 NMDAR

의정경희및새삼가씨을조할수있다

## 연구 분야

-

## 이미지 데이터



CaMKII $\alpha$  항를 사용하여 마우스 뇌 용출액에서 CaMKII $\alpha$ 의 위치 단백질을 추출한다