

**제품명:** 심장 트로포닌 I 마우스 단클론 항체

**카탈로그 번호:** AMM85068

연구용 전용

## 요약

|          |   |
|----------|---|
| 설명       | 마우스 단클론 항체  |
| 숙주       | 생쥐  |
| 적용       | WB, ELISA   |
| 반응성      | 인간 쥐 생쥐   |
| 결합       | 비결합   |
| 변형       | 수정되지 않음   |
| 아이소타입    | Mouse IgG2a   |
| 클론성      | 단클론   |
| 형태       | 액체  |
| 농도       | 1mg/ml  |
| Storage  | Aliquot 하여 $-20^{\circ}\text{C}$ 에 보관(12 개월 유효). 냉동/해동 반복을 피하십시오. |
| Shipping | Ice bags  |
| 버퍼       | 0.05% 아지다티움 0.5% 보오덴틸릿 50% 글리세롤 함유 PBS 용액에 정제된 항체                 |
| 정제       | 천상정제  |

## 적용

|       |  |
|-------|--|
| 희석 비율 | WB 1:500-1:1000, ELISA 1:5000-1:20000      |
| 분자량   | Calculated MW: 24 kDa; Observed MW: 28 kDa |

## 항원 정보

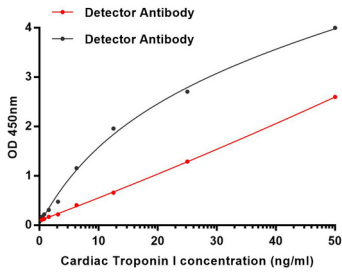
|              |  |
|--------------|--|
| 유전자명         | Cardiac Troponin I   |
| 다른 이름        | TNNI3; TNNC1; Troponin I; cardiac muscle; Cardiac troponin I |
| 유전자 ID       | 7137.0   |
| SwissProt ID | P19429   |
| 면역원          | 인간 심장 트로포닌 I의 일부분을 함유한 펩타이드                                  |

## 배경

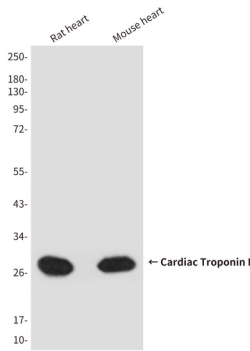
트로포닌(TnI)은 횡문근이 수축하는 동안 트로포닌 복합체를 구성하는 3개의 단위 중 하나입니다. TNNI1(MIM 191042)도 참조하십시오. 트루투기는 트로포닌(TnT; MIM 191041 참조)와 트로포닌 C(TnC; MIM 191040 참조)입니다.

## 연구 분야

## 이미지 데이터



심장트로포닌에 대한 ELISA 표준 곡선. 심장트로포닌에 대한 최적 농도(2ug/ml)와 심장트로포닌 마우스 표준 농도(2ug/ml)를 사용하여 생성된 그래프입니다.



마우스 심장을 사용하여 생성된 그래프. 심장트로포닌에 대한 표준 곡선을 생성했습니다.