

제품명: 심장 트로포닌 I 마우스 단클론 항체

카탈로그 번호: AMM85067

연구용 전용

요약

설명	마우스 단클론 항체
숙주	생쥐
적용	WB, ELISA
반응성	인간 쥐 생쥐
결합	비결합
변형	수정되지 않음
아이소타입	Mouse IgG2a
클론성	단클론
형태	액체
농도	1mg/ml
Storage	Aliquot 하여 -20°C 에 보관(12 개월 유효). 냉동/해동 반복을 피하십시오.
Shipping	Ice bags
버퍼	0.05% 아지다티움 0.5% 보오덴질 및 50% 글리세롤 함유된 PBS 용액에 정제된 항체
정제	천상정제

적용

희석 비율	WB 1:500-1:1000, ELISA 1:5000-1:20000
분자량	Calculated MW: 24 kDa; Observed MW: 28 kDa

항원 정보

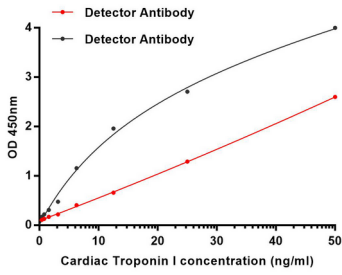
유전자명	Cardiac Troponin I
다른 이름	TNNI3; TNNC1; Troponin I; cardiac muscle; Cardiac troponin I
유전자 ID	7137.0
SwissProt ID	P19429
면역원	인간 심장 트로포닌 I의 일부분을 포함합니다.

배경

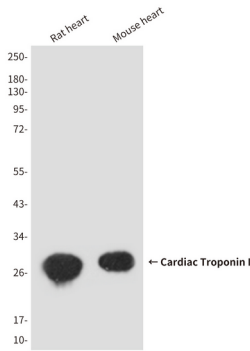
트로포닌(TnI)은 근육의 수축에 관여하는 트로포닌 복합체를 구성하는 3개의 단위 중 하나입니다. TNNI1(MIM 191042)도 참조하십시오. 다른 두개 트로포닌(TnT; MIM 191041 참조)와 트로포닌C(TnC; MIM 191040 참조)입니다.

연구 분야

이미지 데이터



심장트로포닌에 대한 ELISA 표준 곡선. 심장트로포닌에 대한 최적 농도(2ug/ml)와 심장트로포닌 마우스 표준 농도 범위에서 측정한다.



심장트로포닌 항체를 사용하여 쥐와 사람 심장에서 심장트로포닌의 위치를 분석을 수행한다.