

제품명: FEN1 마우스 단클론 항체

카탈로그 번호: AMM85065

연구용 전용

요약

설명	마우스 단클론 항체
숙주	생쥐
적용	WB, IP
반응성	인공 쥐 생쥐
결합	비결합
변형	수정치 없음
아이소타입	Mouse IgG1
클론성	단클론
형태	액체
농도	1mg/ml
Storage	Aliquot 하여 -20°C 에 보관(12 개월 유효). 냉동/해동 반복을 피하십시오.
Shipping	Ice bags
버퍼	0.05% 아지드 트류프, 0.5% 보오덴질 및 50% 글리세롤 함유된 PBS 용액에 정제된 항체
정제	천상 정제

적용

희석 비율	WB 1:500-1:1000, IP 1:10-1:20
분자량	Calculated MW: 43 kDa; Observed MW: 43 kDa

항원 정보

유전자명	FEN1
다른 이름	FEN1; RAD2; Flap endonuclease 1; FEN-1; DNase IV; Flap structure-specific endonuclease 1; Maturation factor 1; MF1; hFEN-1
유전자 ID	2237.0
SwissProt ID	P39748
면역원	정제된 재조합인 FEN-1 단백질 단편을 대상으로 발효되었습니다.

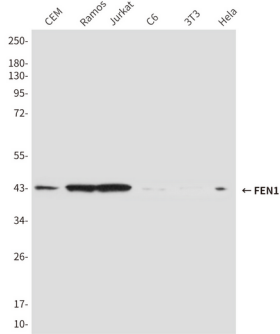
배경

유체 상에서 인공적으로 만들어진 DNA 복제 및 결속을 위한 구조를 제공하는 단백질이다. 또한 절단과 나뉘는 생체 내에서 DNA 에 대해 5'-3' 엑소뉴클레아제를 가지며, RNase H 활성도 나타낸다. 재조합 DNA 의 복제 및 복구 그리고 미토콘드리아 DNA 복제에 관여한다.

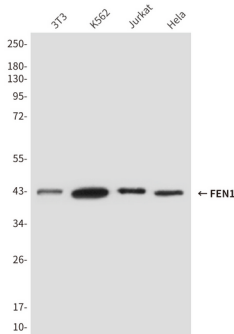
연구 분야

-

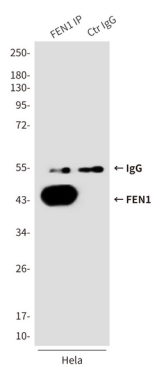
이미지 데이터



FEN1 항를 사용하여 HeLa, Jurkat, 3T3, C6, CEM 및 Ramos 세포에서 FEN1의 위단 부분을 수행합니다.



FEN1 항를 사용하여 HeLa, Jurkat, K562 및 3T3 세포에서 FEN1의 위단 부분을 수행합니다.



FEN1 항를 사용하여 HeLa 세포에서 FEN1의 면역침전을 수행합니다.