

제품명: 14-3-3 에타 마우스 단클론 항체

카탈로그 번호: AMM85062

연구용 전용

요약

설명	마우스 단클론 항체
숙주	생쥐
적용	WB
반응성	인간 쥐 생쥐
결합	비결합
변형	수정되지 않음
아이소타입	Mouse IgG
클론성	단클론
형태	액체
농도	1mg/ml
Storage	Aliquot 하여 -20°C 에 보관(12 개월 유효). 냉동/해동 반복을 피하십시오.
Shipping	Ice bags
버퍼	0.05% 아지다티움 0.5% 보오덴틸 50% 글리세롤 함유 PBS 용액에 정제된 항체
정제	천상정제

적용

희석 비율	WB 1:500-1:1000
분자량	Calculated MW: 28 kDa; Observed MW: 28 kDa

항원 정보

유전자명	14-3-3 eta 14-3-3 protein eta; 1433F_HUMAN; Brain protein 14-3-3; eta isoform; HGNC:12853; Protein
다른 이름	AS1; Tyrosine 3/tryptophan 5 monooxygenase activation protein eta polypeptide; YWHA 1; YWHA1; Ywhah.
유전자 ID	7533.0
SwissProt ID	Q04917
면역원	항체는 인간 14-3-3 η 의 1433-1448 아미노산 서열을 표적으로 하여 생성됩니다.

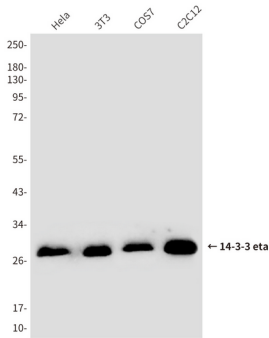
배경

광범위한 및 특수 효소활성 조절에 관여하는 단백질입니다. 주로 포도당, 포도당 유도체를 산화하여 다당류로 결합한다. 같은 알츠하이머병과 관련이 있는 것으로 알려져 있다.

연구 분야

-

이미지 데이터



Hela, 3T3, COS7 및 C2C12 세포에서 14-3-3 eta/YWHAH 항을 사용하여 14-3-3 eta/YWHAH의
위단분리를 수행했다.