

제품명: HtrA2 마우스 단클론 항체

카탈로그 번호: AMM85061

연구용 전용

요약

설명	마우스 단클론 항체
숙주	생쥐
적용	WB, IP
반응성	인간
결합	비결합
변형	수정되지 않음
아이소타입	Mouse IgG1
클론성	단클론
형태	액체
농도	1mg/ml
Storage	Aliquot 하여 -20°C 에 보관(12 개월 유효). 냉동/해동 반복을 피하십시오.
Shipping	Ice bags
버퍼	0.05% 아지다티움 0.5% 보오덴틸 및 50% 글리세롤 함유된 PBS 용액에 정제된 항체
정제	천상정제

적용

희석 비율	WB 1:500-1:1000, IP 1:10-1:20
분자량	Calculated MW: 49 kDa; Observed MW: 37 kDa

항원 정보

유전자명	HtrA2 High temperature requirement protein A2; HTRA 2; HtrA like serine protease; HtrA serine peptidase 2; HtrA; E. coli; homolog of; 2; HtrA2; HTRA2_HUMAN; mitochondrial; Omi stress regulated endoprotease; Omi stress-regulated endoprotease; PARK 13; PARK13; Protease serine 25; PRSS 25; PRSS25; Serine protease 25; Serine protease HTRA2; Serine protease HTRA2 mitochondrial; Serine protease htra2 mitochondrial precursor; Serine protease omi; Serine proteinase OMI.
다른 이름	
유전자 ID	27429.0
SwissProt ID	O43464
면역원	재조합 인간 HtrA2/Omi 단백질

배경

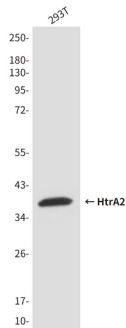
최근 유단백 A2(HtrA2)/Omi 는 다른 HtrA 단백질(DegP) 과 상동성을 갖는 세균 단백질로 세포사멸 및 스트레스 유단백질 접합 이상에 관여하는 것으로 알려져 있다. HtrA2 는 원핵이나 진핵에서 발견되는 것으로 확인되었고, 후속 연구를 통해 미토콘드리아에서 세포사멸 과정에서 발견되는 사실 밝혀졌다.

연구 분야

세포사멸

이미지 데이터

HtrA2/Omi 항체를 사용하여 293T 세포 용출물에서 HtrA2/Omi 의 위단 부분을 수행합니다.



HtrA2/Omi 항체를 사용하여 HeLa 세포 용출물에서 HtrA2 의 면역 접합 부분을 수행합니다.

