

제품명: CD31 마우스 단클론 항체

카탈로그 번호: AMM85060

연구용 전용

요약

설명	마우스 단클론 항체
숙주	생쥐
적용	WB, IHC
반응성	인간
결합	비결합
변형	수정치 없음
아이소타입	Mouse IgG1
클론성	단클론
형태	액체
농도	1mg/ml
Storage	Aliquot 하여 -20°C 에 보관(12 개월 유효). 냉동/해동 반복을 피하십시오.
Shipping	Ice bags
버퍼	0.05% 아지다티움, 0.5% 보오덴탈, 50% 글리세롤 함유 PBS 용액(정단형)
정제	천상정제

적용

희석 비율	WB 1:500-1:1000, IHC 1:50-1:100
분자량	Calculated MW: 83 kDa; Observed MW: 130 kDa

항원 정보

유전자명	CD31
다른 이름	Platelet endothelial cell adhesion molecule; PECAM-1; EndoCAM; GPIIA ^v ; PECA1; CD antigen CD31
유전자 ID	5175.0
SwissProt ID	P16284
면역원	정제된 인간 CD31 단백질 단편을 사용하여 발효합니다.

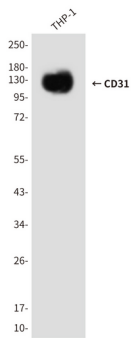
배경

PECAM-1은 혈판과 내피세포 간의 접착에 관여하는 세포 접착 분자입니다. 안티-PECAM-1 항체는 혈관 내피 세포, 산혈관형 세포, 말초 세포 등 면역 세포 상호작용을 조절하는 자연적 대식세포 수용체 IgE 매개 세포-세포 상호작용에 관여합니다. 또한 조직 혈에서 여러 아형을 생성하는 대체 스플라이싱을 거칩니다.

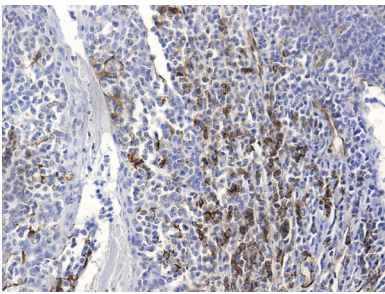
연구 분야

-

이미지 데이터



CD31 항체를 사용하여 THP-1 세포 용출액에서 CD31의 유래 단백질을 생성합니다.



CD31/PECAM1 항체를 사용하여 핀과 핀배양기 및 조직면역조직화학 분석 항원 추출은 고압 교반 조건에서 pH 6.0 용액을 사용했습니다.