

제품명: CDX2 마우스 단클론 항체

카탈로그 번호: AMM85057

연구용 전용

요약

설명	마우스 단클론 항체
숙주	생쥐
적용	WB, ICC, IP
반응성	인간, 양서류
결합	비결합
변형	수정되지 않음
아이소타입	Mouse IgG1
클론성	단클론
형태	액체
농도	1mg/ml
Storage	Aliquot 하여 -20°C 에 보관(12 개월 유효). 냉동/해동 반복을 피하십시오.
Shipping	Ice bags
버퍼	0.05% 아지다 트루프, 0.5% 보오덴 필릿, 50% 글리세롤 함유 PBS 용액에 정제된 형태
정제	천상 정제

적용

희석 비율	WB 1:500-1:1000, ICC 1:50-1:200, IP 1:10-1:20
분자량	Calculated MW: 34 kDa; Observed MW: 34 kDa

항원 정보

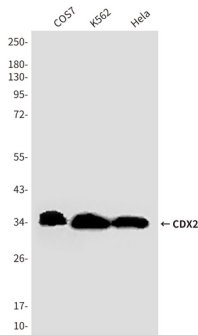
유전자명	CDX2
다른 이름	CDX2; CDX3; Homeobox protein CDX-2; CDX-3; Caudal-type homeobox protein 2
유전자 ID	1045.0
SwissProt ID	Q99626
면역원	정제된 재조합인 CDX2 단백질 단편을 사용하여 발사했습니다.

배경

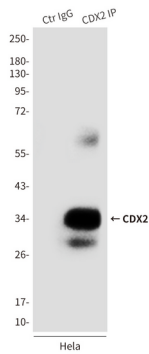
장상에서 발현되는 여러 유전자 전사 조절에 관여한다. 초기 배아 발달 단계 동안 장 상피 세포에서 발현되며, 배아에 따라 광범한 분포를 보인다.

연구 분야

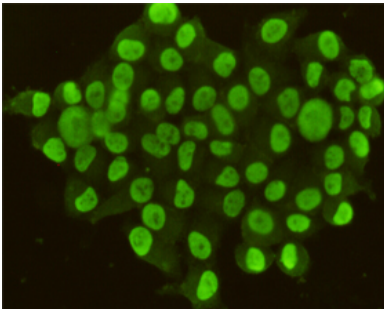
이미지 데이터



Hela, COS7 및 K562 세포에서 CDX2 항를 사용하여 CDX2의 위치를 분석을 수행합니다.



CDX2 항를 사용하여 HeLa 세포에서 CDX2의 면역침전을 수행합니다.



CDX2 항를 이용한 HeLa 세포에서 CDX2 면역침전 분석