

제품명: 알도스 환원효소 마우스 단클론 항체

카탈로그 번호: AMM85055

연구용 전용

요약

설명	마우스 단클론 항체
숙주	생쥐
적용	WB
반응성	인간 쥐 생쥐
결합	비결합
변형	수정치 없음
아이소타입	Mouse IgG1
클론성	단클론
형태	액체
농도	1mg/ml
Storage	Aliquot 하여 -20°C 에 보관(12 개월 유효). 냉동/해동 반복을 피하십시오.
Shipping	Ice bags
버퍼	0.05% 아지다티움 0.5% 보오덴탈릿 50% 글리세롤 함유한 PBS 용액에 정제된 항체
정제	천상정제

적용

희석 비율	WB 1:500-1:1000
분자량	Calculated MW: 36 kDa; Observed MW: 36 kDa

항원 정보

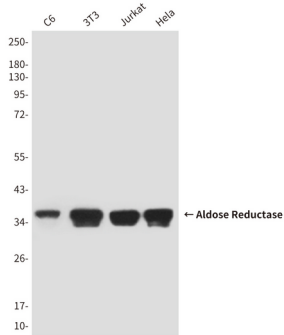
유전자명	Aldose Reductase
다른 이름	AR; ADR; ALR2; ALDR1
유전자 ID	231.0
SwissProt ID	P15121
면역원	정제된 재조합인 AKR1B1 단백질만을 사용하여 생성된 항체

배경

이 항체는 광안티체 효율이 높고 특이성이 높으며 알도스 환원효소를 NADPH 의존적으로 환원시키는 반응을 측정한다.

연구 분야

이미지 데이터



C6, 3T3, Jurkat 및 HeLa 세포에서 AKR1B1 항체를 사용하여 AKR1B1의 위치를 분석을 수행했다.