

제품명: PKM2 마우스 단클론 항체

카탈로그 번호: AMM85054

연구용 전용

요약

설명	마우스 단클론 항체
숙주	생쥐
적용	WB, ICC
반응성	인간 쥐 생쥐 양성
결합	비결합
변형	수정되지 않음
아이소타입	Mouse IgG1
클론성	단클론
형태	액체
농도	1mg/ml
Storage	Aliquot 하여 -20°C 에 보관(12 개월 유효). 냉동/해동 반복을 피하십시오.
Shipping	Ice bags
버퍼	0.05% 아지다티움과 50% 글세롤이 함유된 PBS 용액(정제된 항체)
정제	천상정제

적용

희석 비율	WB 1:500-1:1000, ICC 1:50-1:200
분자량	Calculated MW: 58 kDa; Observed MW: 58 kDa

항원 정보

유전자명	PKM2 PKM; OIP3; PK2; PK3; PKM2; Pyruvate kinase isozymes M1/M2; Cytosolic thyroid hormone-binding protein; CTHBP; Opa-interacting protein 3; OIP-3; Pyruvate kinase 2/3; Pyruvate kinase muscle isozyme; Thyroid hormone-binding protein 1; THBP1; Tu
다른 이름	
유전자 ID	5315.0
SwissProt ID	P14618
면역원	정제된 재조합인 PKM2 단백질 단편을 사용하여 생성됩니다.

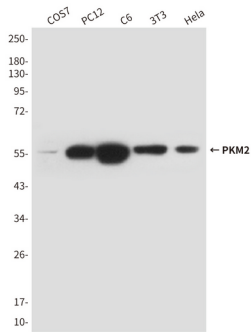
배경

피루브산 키네이스는 포도당 대사를 피루브산으로 전환하는 반응을 촉매하는 효소입니다. PKM2는 종양에서 과발현되는 것으로 알려져 있으며, 이를 비브로크 효과라고 합니다.

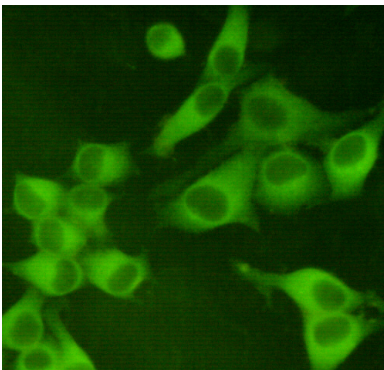
연구 분야

-

이미지 데이터



PKM2 항체를 사용하여 COS7, PC-12, C6, 3T3 및 HeLa 세포 용출액에서 PKM2의 위치 단백질 분석을 수행합니다.



PKM2 항체를 사용하여 HeLa 세포에서 PKM2 단백질의 위치 분석.