

**제품명: DNA PKcs** 마우스 단클론 항체

**카탈로그 번호: AMM85052**

연구용 전용

## 요약

설명	마우스 단클론 항체
숙주	생쥐
적용	WB, IHC, ICC, IP
반응성	인간
결합	비결합
변형	수정치 없음
아이소타입	Mouse IgG1
클론성	단클론
형태	액체
농도	1mg/ml
Storage	Aliquot 하여 $-20^{\circ}\text{C}$ 에 보관(12 개월 유효). 냉동/해동 반복을 피하십시오.
Shipping	Ice bags
버퍼	0.05% 아지다티움, 0.5% 보오덴틸 및 50% 글리세롤 함유 PBS 용액에 정제된 형태
정제	천상정제

## 적용

희석 비율	WB 1:500-1:1000, IHC 1:50-1:100, ICC 1:50-1:200, IP 1:10-1:20
분자량	Calculated MW: 469 kDa; Observed MW: 450 kDa

## 항원 정보

유전자명	DNA PKcs
다른 이름	PRKDC; HYRC; HYRC1; DNA-dependent protein kinase catalytic subunit; DNA-PK catalytic subunit; DNA-PKcs; DNP1; p460
유전자 ID	5591.0
SwissProt ID	P78527
면역원	정제된 재조합인 DNA-PKcs 단백질 단편에 기반함

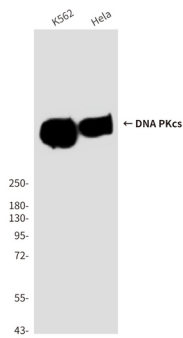
## 배경

PRKDC 유전자는 DNA 의존성 단백질 키나제(DNA-PK)의 촉매 소단위를 암호화한다. 두 번째 구성 요소는 22q 염색체에 있는 G22P1 유전자에 암호화되는 자연형 Ku(MIM 152690)이다. DNA-PK의 촉매 소단위는 그 자체로는 활성 상태이며 G22P1 구성 요소가 DNA 로 들어가게 결합을 유도하도록 유도한다. PRKDC는 촉매 특성을 띠기 위해 DNA에 결합하여

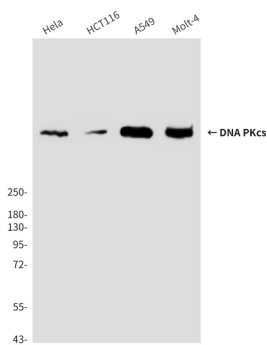
합다

## 연구 분야

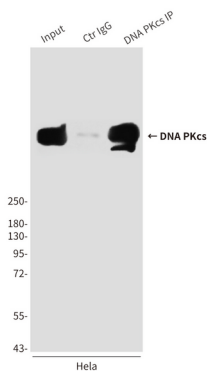
## 이미지 데이터



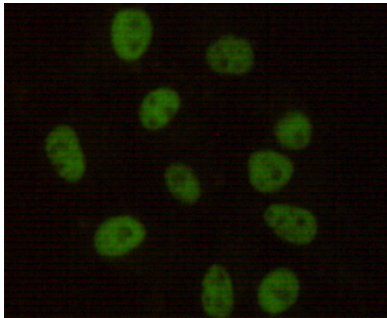
DNAPKcs 항을 사용하여 HeLa 및 K562 세포에서 DNAPKcs의 웨스턴 블롯 분석을 수행합니다.



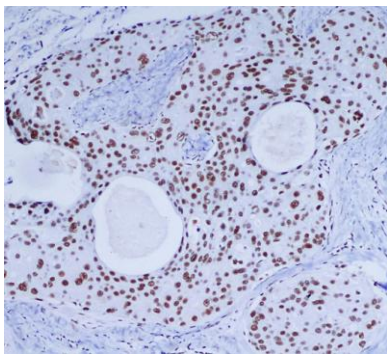
DNAPKcs 항을 사용하여 HeLa, Molt4, A549 및 HCT116 세포에서 DNAPKcs의 웨스턴 블롯 분석을 수행합니다.



DNAPKcs 항을 사용하여 HeLa 세포에서 DNAPKcs의 면역침전 분석을 수행합니다.



DNAPKcs 항체를 용한 HeLa 세포 DNA PKcs 에 대한 면역세포화학 분석



DNAPKcs 항체를 용한 파라핀포매염색 조직의 면역세포화학 분석 항원 복는 과온 조건인 60도에서 pH 6.0 용액을 사용했다