

**제품명: GRB2** 마우스 단클론 항체

**카탈로그 번호: AMM85050**

연구용 전용

## 요약

설명	마우스 단클론 항체
숙주	생쥐
적용	WB
반응성	인간 쥐 생쥐
결합	비결합
변형	수정치 없음
아이소타입	Mouse IgG1
클론성	단클론
형태	액체
농도	1mg/ml
Storage	Aliquot 하여 $-20^{\circ}\text{C}$ 에 보관(12 개월 유효). 냉동/해동 반복을 피하십시오.
Shipping	Ice bags
버퍼	0.05% 아지드 트류스 0.5% 보오덴질 및 50% 글리세롤 함유된 PBS 용액에 정제된 항체
정제	천상정제

## 적용

희석 비율	WB 1:500-1:1000
분자량	Calculated MW: 25 kDa; Observed MW: 25 kDa

## 항원 정보

유전자명	GRB2
다른 이름	GRB2; ASH; Growth factor receptor-bound protein 2; Adapter protein GRB2; Protein Ash; SH2/SH3 adapter GRB2
유전자 ID	2885.0
SwissProt ID	P62993
면역원	인간 GRB2의 재조합 단백질

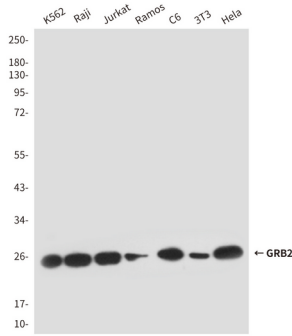
## 배경

세포 표면 성장 인자 수용체와 Ras 신호 전달 경로 사이의 중요한 연결 고리를 제공하는 접합 단백질

## 연구 분야

TGF- $\beta$  신호전달경로 PI3K-Akt 신호전달경로 MAPK 신호전달경로

## 이미지 데이터



GRB2 항을 사용하여 K562, Raji, Jurkat, Ramos, C6, 3T3 및 HeLa 세포 등에서 GRB2의 위치를 분석할 수 있습니다.