

제품명: 인간 혈청 알부민 마우스 단클론 항체

카탈로그 번호: AMM85043

연구용 전용

요약

설명	마우스 단클론 항체
숙주	생쥐
적용	WB, ELISA
반응성	인간
결합	비결합
변형	수정되지 않음
아이소타입	Mouse IgG1
클론성	단클론
형태	액체
농도	1mg/ml
Storage	Aliquot 하여 -20°C 에 보관(12 개월 유효). 냉동/해동 반복을 피하십시오.
Shipping	Ice bags
버퍼	0.05% 아지다티움, 0.5% 보오덴틸 및 50% 글리세롤 함유된 PBS 용액에 정제된 항체
정제	천상정제

적용

희석 비율	WB 1:500-1:1000, ELISA 1:5000-1:20000
분자량	Calculated MW: 69 kDa; Observed MW: 69 kDa

항원 정보

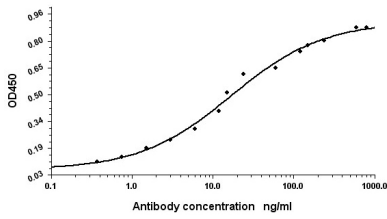
유전자명	Human Serum Albumin ALB; ALBU_HUMAN; Albumin (32 AA); Albumin (AA 34); Albumin; Analbuminemia;
다른 이름	Bisalbuminemia; Cell growth inhibiting protein 42; DKFZp779N1935; Dysalbuminemic hyperthyroxinemia; Growth inhibiting protein 20; HSA; Hyperthyroxinemia dysalbuminemic; Serum albumin.
유전자 ID	213.0
SwissProt ID	P02768
면역원	정제된 인간 혈청 알부민

배경

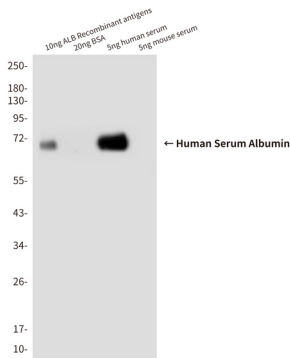
인간 항알부민 항체를 생산하는 용성 단백질입니다. 알부민은 주사제, 제산 및 감산 등은 원 단백질을 하세로 안정화하는 데 적합합니다.

연구 분야

이미지 데이터



인간 항알부민 항체에 대한 직접 ELISA 분석법 항원 농도 8ug/ml.



0.5nl의 인 항과 10ng의 ALB 재합 용액을 사용하여 인 항 알부민 항체 인 항 알부민을 웨스턴 블롯 분석합니다.