

**제품명: HP1** 감마 마우스 단클론 항체

**카탈로그 번호: AMM85039**

연구용 전용

## 요약

설명	마우스 단클론 항체
숙주	생쥐
적용	WB, IHC, ICC, IP
반응성	인간 쥐 생쥐 반응이 없음
결합	비결합
변형	수정 없음
아이소타입	Mouse IgG1
클론성	단클론
형태	액체
농도	1mg/ml
Storage	Aliquot 하여 $-20^{\circ}\text{C}$ 에 보관(12 개월 유효). 냉동/해동 반복을 피하십시오.
Shipping	Ice bags
버퍼	0.05% 아지다티움 0.5% 보오덴탈 50% 글리세롤 함유된 PBS 용액에 정제된 항체
정제	천상정제

## 적용

희석 비율	WB 1:500-1:1000, IHC 1:50-1:100, ICC 1:50-1:200, IP 1:20-1:50
분자량	Calculated MW: 21 kDa; Observed MW: 21 kDa

## 항원 정보

유전자명	HP1 gamma
다른 이름	CBX3; Chromobox protein homolog 3; HECH; Heterochromatin protein 1 homolog gamma; HP1 gamma; Modifier 2 protein
유전자 ID	11335.0
SwissProt ID	Q13185
면역원	정제된 혼합인 HP1-감마 단클론 항체로 구성되어 있습니다.

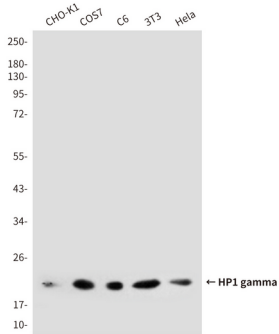
## 배경

'Lys-9'에 메틸화한 H3 단백질은 고결합 염색 염색체를 포함하는 DNA 수색(LBR)의 상호작용에 참여하며, 특히 결합에 기여할 수 있습니다. MIS12 복합체는 DNA 수색 염색체를 통해 염색체를 안정화하는 데 기여합니다.

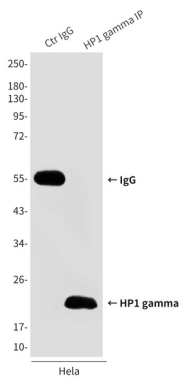
## 연구 분야

-

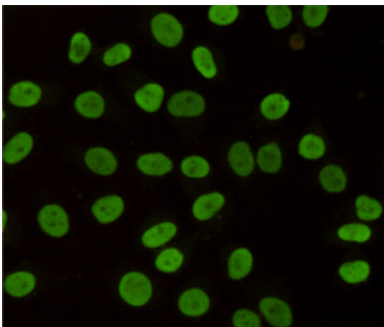
## 이미지 데이터



Hela, 3T3, C6, COS7 및 CHO-K1 세포에서 HP1 $\gamma$  항을 사용하여 HP1 $\gamma$ 의 워던 부분을 추출한다

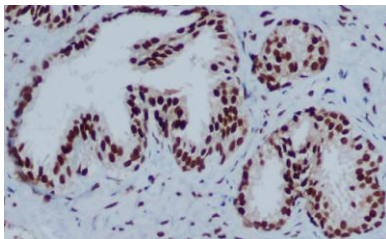
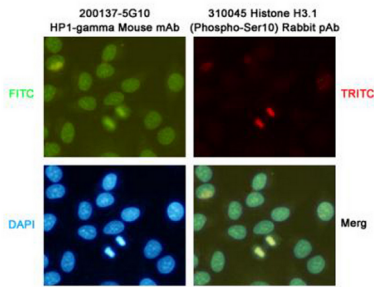


HP1 $\gamma$  항을 사용하여 HeLa 세포에서 HP1 $\gamma$ 의 면역 부분을 추출한다



HP1 감항을 이용한 HeLa 세포에서 HP1 감에 대한 면역화 분석

HeLa 세포에서 HP1 감에 대한 면역세포화학 분석은 HP1gamma(2001375G10) 항체 분석과 Histone H3.1(Phospho-Ser10)(310045) 항체 분석을 사용하여 수행되었다. DAPI(과염색).



HP1 감항체를 사용한 과염색 조직염색 면역세포화학 분석 항원 복제는 과염색 조건이 아닌 pH 6.0 용액을 사용했다.