

**제품명: Hsp90** 알파 마우스 단클론 항체

**카탈로그 번호: AMM85036**

연구용 전용

## 요약

설명	마우스 단클론 항체
숙주	생쥐
적용	WB, IHC
반응성	인간 쥐 생쥐
결합	비결합
변형	수정치 없음
아이소타입	Mouse IgG1
클론성	단클론
형태	액체
농도	1mg/ml
Storage	Aliquot 하여 $-20^{\circ}\text{C}$ 에 보관(12 개월 유효). 냉동/해동 반복을 피하십시오.
Shipping	Ice bags
버퍼	0.05% 아지드 트류프, 0.5% 보오덴질 및 50% 글리세롤 함유한 PBS 용액에 정제된 항체
정제	천상 정제

## 적용

희석 비율	WB 1:500-1:1000, IHC 1:50-1:100
분자량	Calculated MW: 85 kDa; Observed MW: 95 kDa

## 항원 정보

유전자명	Hsp90 alpha
다른 이름	HSP90AA1; HSP90A; HSPC1; HSPCA; Heat shock protein HSP 90-alpha; Heat shock 86 kDa; HSP 86; HSP86; Renal carcinoma antigen NY-REN-38
유전자 ID	3320.0
SwissProt ID	P07900
면역원	대장균에서 발효된 정제된 재조합 단백질

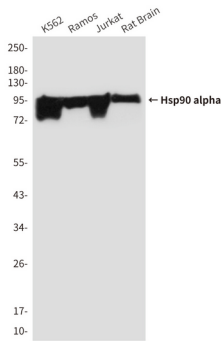
## 배경

HSP90A는 열 충격 단백질 90 계열 분자입니다. ATP 분해 활동을 가지고 있으며, 스테로이드 호르몬 수용체, 인슐린 수용체, FKBP51/54, FKBP52 등 다양한 단백질 상호작용 파트너를 포함하고 있습니다. G 단백질 결합 수용체 키아제는 HSP90 과 상호작용을 통해 안정됩니다. Hsp70 과 Hsp90 은 열 충격 단백질 응급 반응을 유도하며, 이 단백질은 다양한 스트레스 조건을 촉진하여 열 충격 단백질 생성을 감소시킵니다.

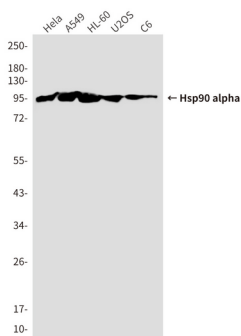
## 연구 분야

PI3K-Akt 신호전달경로

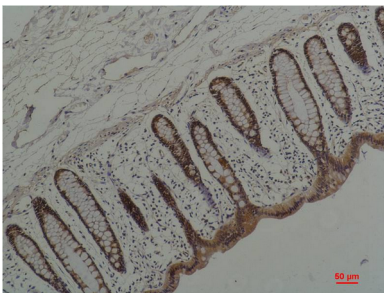
## 이미지 데이터



K562, Ramos, Jurkat 주 뇌종양에서 Hsp90 알파 항체를 사용하여 Hsp90 알파의 단백질을 분석을 수행합니다.



Hela, A549, HL6, U2OS, C6 세포종양에서 Hsp90 알파 항체를 사용하여 Hsp90 알파의 단백질을 분석을 수행합니다.



과산화수소염색을 사용하여 Hsp90 알파 항체를 이용한 조직화 분석을 위해 고온 조건인 pH 6.0 용액을 사용하였다.