

**제품명: HP1** 감마 마우스 단클론 항체

**카탈로그 번호: AMM85033**

연구용 전용

## 요약

설명	마우스 단클론 항체
숙주	생쥐
적용	WB, IHC
반응성	인간 쥐 생쥐
결합	비결합
변형	수정치 없음
아이소타입	Mouse IgG1
클론성	단클론
형태	액체
농도	1mg/ml
Storage	Aliquot 하여 $-20^{\circ}\text{C}$ 에 보관(12 개월 유효). 냉동/해동 반복을 피하십시오.
Shipping	Ice bags
버퍼	0.05% 아지다티움 0.5% 보오덴틸릿 50% 글리세롤 함유된 PBS 용액에 정제된 항체
정제	천상정제

## 적용

희석 비율	WB 1:500-1:1000, IHC 1:50-1:100
분자량	Calculated MW: 21 kDa; Observed MW: 24 kDa

## 항원 정보

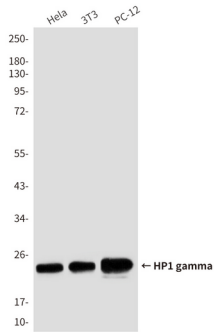
유전자명	HP1 gamma
다른 이름	CBX3; Chromobox protein homolog 3; HECH; Heterochromatin protein 1 homolog gamma; HP1 gamma; Modifier 2 protein
유전자 ID	11335.0
SwissProt ID	Q13185
면역원	대장균에서 발효된 정제된 재조합 단백질

## 배경

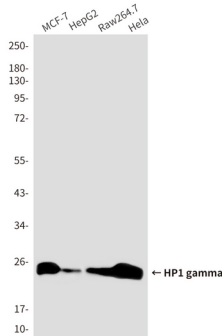
'Lys-9'에 메틸화한 H3 코를 인식하고 결합하는 유전적 조절인자이다. 리브린 수송체(LBR)와 상호작용하여 염색체 핵의 결핵에 결합할 수 있다. MIS12 복합체 단백질 상호작용을 통해 핵 카탈라제와 관련한다.

## 연구 분야

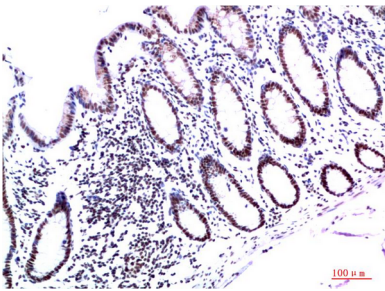
## 이미지 데이터



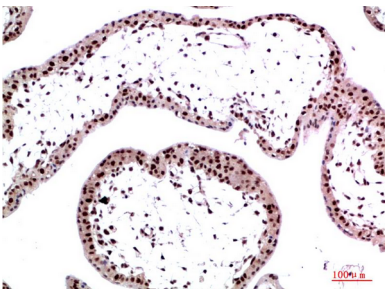
HeLa 세포용물 3T3 세포용물 PC-12 세포용물에서 HP1 감항체를 용어 HP1 감항체 유단백분을 수행한다



MCF-7, HepG2, Raw264.7, HeLa 세포용물에서 HP1 감항체를 용어 HP1 감항체 유단백분을 수행한다



과편이 표본인 결막 조직에 HP1 감항체를 용어 면역조직화분을 수행했다. 항원화제는 과편이 조직의 결막을 pH 6.0 용액을 사용했다.



과편이 표본인 결막 조직에 HP1 감항체를 용어 면역조직화분을 수행했다. 항원화제는 과편이 조직의 결막을 pH 6.0 용액을 사용했다.