

**제품명: EGFR** 마우스 단클론 항체

**카탈로그 번호: AMM85026**

연구용 전용

## 요약

설명	마우스 단클론 항체
숙주	생쥐
적용	WB, IHC, ICC
반응성	인간
결합	비결합
변형	수정치 없음
아이소타입	Mouse IgG1
클론성	단클론
형태	액체
농도	1mg/ml
Storage	Aliquot 하여 $-20^{\circ}\text{C}$ 에 보관(12 개월 유효). 냉동/해동 반복을 피하십시오.
Shipping	Ice bags
버퍼	0.05% 아지다티움, 0.5% 보오덴탈 및 50% 글리세롤 함유된 PBS 용액에 정제된 형태
정제	천상정제

## 적용

희석 비율	WB 1:500-1:1000, IHC 1:50-1:100, ICC 1:50-1:200
분자량	Calculated MW: 134 kDa; Observed MW: 170 kDa

## 항원 정보

유전자명	EGFR
다른 이름	EGFR; ERBB; ERBB1; HER1; Epidermal growth factor receptor; Proto-oncogene c-ErbB-1; Receptor tyrosine-protein kinase erbB-1
유전자 ID	1956.0
SwissProt ID	P00533
면역원	EGFR 항원 펩타이드

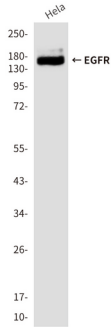
## 배경

EGFR은 수용체 티로신 키나아제다. 성장 인자(EGF) 및 TGF- $\beta$ 와 같은 다른 배양된 세포에서 EGF 유전자(GP30, 백신아 비아 성장 인자 등) 관련 성장 인자 수용체다. 세포 성장 및 분화에 관여한다. 단일 및 이종 다량 키아제이다. 수용체 리간드 결합 후에 활성화되어, 자가-인산화, 다른 티로신 잔류 인산화 및 리조닌을 포함한다.

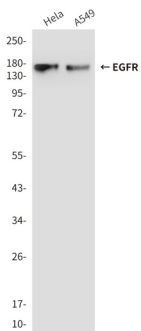
## 연구 분야

TGF- $\beta$  신호전달경로 PI3K-Akt 신호전달경로 MAPK 신호전달경로 Jak-STAT 신호전달경로 Hippo 신호전달경로

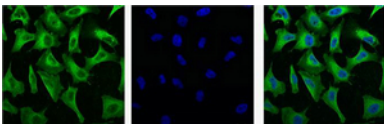
## 이미지 데이터



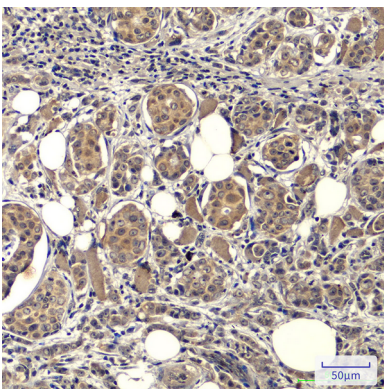
EGFR 항체를 사용하여 HeLa 세포 용출물에 EGFR 의 위치 단백질 분석을 수행합니다.



HeLa 및 A549 세포 용출물에 EGFR 항체를 사용하여 EGFR 의 위치 단백질 분석



EGFR 항체(왼쪽)와 DAPI(오른쪽)를 이용한 HeLa 세포내 EGFR 의 면역형광 분석



파테르피틴인 유암 조직에 EGFR 항체를 사용한 면역조직화 분석을 수행했다. 항원 부에는 고압 고온 조건에서 pH 6.0 용액을 사용하였다.