

**제품명:** 알파 골격근 액틴 마우스 단클론 항체

**카탈로그 번호:** AMM85022

연구용 전용

## 요약

설명	마우스 단클론 항체
숙주	생쥐
적용	WB, IHC, ICC, IP
반응성	인간 쥐 생쥐
결합	비결합
변형	수정되지 않음
아이소타입	Mouse IgG
클론성	단클론
형태	액체
농도	1mg/ml
Storage	Aliquot 하여 $-20^{\circ}\text{C}$ 에 보관(12 개월 유효). 냉동/해동 반복을 피하십시오.
Shipping	Ice bags
버퍼	0.05% 아지다블루 0.5% 보오덴탈리트 50% 글리세롤 함유한 PBS 용액에 정제된 형태
정제	천상정제

## 적용

희석 비율	WB 1:500-1:1000, IHC 1:50-1:100, ICC 1:50-1:200, IP 1:10-1:20
분자량	Calculated MW: 42 kDa; Observed MW: 42 kDa

## 항원 정보

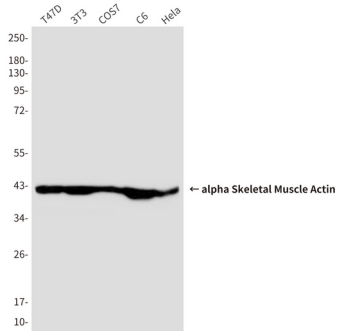
유전자명	alpha Skeletal Muscle Actin
다른 이름	ACTA1; ACTA; Actin; alpha skeletal muscle; Alpha-actin-1
유전자 ID	58.0
SwissProt ID	P68133
면역원	$\alpha$ 골격근 액틴 합성 펩타이드

## 배경

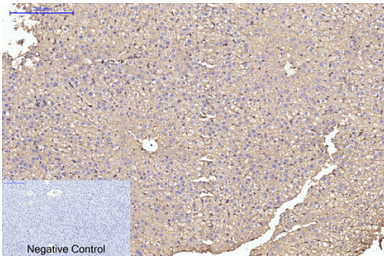
이 항체는 다양한 실험에 사용되는 고순도 단클론 항체로 전 세계에 널리 사용됩니다.

## 연구 분야

## 이미지 데이터



T47D, 3T3, COS7, C6 및 HeLa 세포를 사용하여 골근 약항체를 사용하여 골근 약항체 단백질 발현을 수행합니다.



과편에 표된 주간 조직에 골근 약항체를 이용한 조직화 분석을 수행했다. 항원화해는 과염산 조의 조건을 pH 6.0 용액 사용했다. 음성 대조군은 이항체를 사용했다.