

제품명: eIF4A1 마우스 단클론 항체

카탈로그 번호: AMM85020

연구용 전용

요약

설명	마우스 단클론 항체
숙주	생쥐
적용	WB, IHC, ICC
반응성	인간 쥐 생쥐
결합	비결합
변형	수정치 없음
아이소타입	Mouse IgG1
클론성	단클론
형태	액체
농도	1mg/ml
Storage	Aliquot 하여 -20°C 에 보관(12 개월 유효). 냉동/해동 반복을 피하십시오.
Shipping	Ice bags
버퍼	0.05% 아지다블루 0.5% 보오덴틸 50% 글리세롤 함유 PBS 용액에 정제된 항체
정제	천상정제

적용

희석 비율	WB 1:500-1:1000, IHC 1:50-1:100, ICC 1:50-1:200
분자량	Calculated MW: 46 kDa; Observed MW: 46 kDa

항원 정보

유전자명	eIF4A1
다른 이름	Eukaryotic initiation factor 4A-I; eIF-4A-I; eIF4A-I; ATP-dependent RNA helicase eIF4A-1
유전자 ID	1973.0
SwissProt ID	P60842
면역원	eIF4A1의 항원 펩타이드

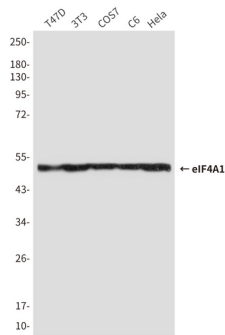
배경

ATP 의존 RNA 헬리케이스에 속하는 eIF4F 복합체 구성요소인 mRNA 5' 말단에 결합하는 데 필요합니다.

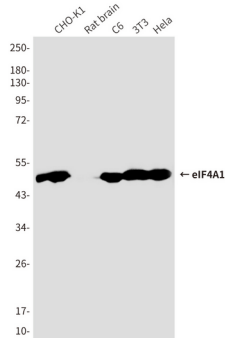
연구 분야

mTOR 신호전달경로

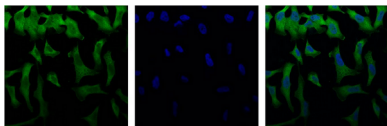
이미지 데이터



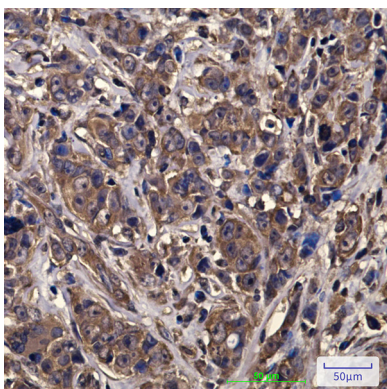
T47D, 3T3, COS7, C6 및 HeLa 세포용질에 eIF4A1 항을 사용하여 eIF4A1 의 웨스턴 블롯 분석을 수행합니다



CHO-K1, 쥐 뇌, C6, 3T3, HeLa 세포용질에 eIF4A 항을 사용하여 웨스턴 블롯 분석 결과



HeLa 세포에 eIF4A1 항(녹색)의 DAPI(파란색)를 이용한 eIF4A1 의 면역형광 분석



과편에 포도안과 유방 조직에 eIF4A1 항을 이용한 면역조직화 분석을 수행했다. 항원 특이성은 과편 조직의 과편 조직을 pH 6.0 용액에서 용했다.